



ประกาศองค์การบริหารส่วนจังหวัดนครสวรรค์
เรื่อง ปรับปรุงแผนอัตรากำลัง ๓ ปี ประจำปีงบประมาณ พ.ศ. ๒๕๖๗ - ๒๕๖๙
ขององค์การบริหารส่วนจังหวัดนครสวรรค์ ครั้งที่ ๑

อาศัยอำนาจตามความในมาตรา ๑๕ แห่งพระราชบัญญัติระเบียบบริหารงานบุคคลส่วนท้องถิ่น พ.ศ. ๒๕๔๒ มาตรา ๑๗ แห่งพระราชบัญญัติกำหนดแผนและขั้นตอนการกระจายอำนาจให้แก่องค์กรปกครองส่วนท้องถิ่น พ.ศ. ๒๕๔๒ ข้อ ๒๕ ข้อ ๒๖ ข้อ ๓๖ แห่งประกาศคณะกรรมการข้าราชการองค์การบริหารส่วนจังหวัด จังหวัดนครสวรรค์ เรื่อง หลักเกณฑ์และเงื่อนไขเกี่ยวกับการบริหารงานบุคคลขององค์การบริหารส่วนจังหวัด ฉบับลงวันที่ ๑ พฤศจิกายน พ.ศ. ๒๕๔๕ และที่แก้ไขเพิ่มเติม หนังสือสำนักงาน ก.จ. ที่ มท ๐๘๐๙.๒/ว ๓๑ ลงวันที่ ๒๘ มีนาคม ๒๕๖๕ เรื่อง ชักซ้อมแนวทางปฏิบัติการปรับปรุงโครงสร้างส่วนราชการเพื่อรองรับการถ่ายโอนภารกิจสถานีนอกรมัย เถลิงพระเกียรติ ๖๐ พรรษา นวมินทราชินี และโรงพยาบาลส่งเสริมสุขภาพตำบลให้แก่องค์การบริหารส่วนจังหวัด ประกอบกับมติ ก.จ.จ.นครสวรรค์ ในการประชุมครั้งที่ ๙/๒๕๖๖ เมื่อวันที่ ๒๗ กันยายน ๒๕๖๖ จึงปรับปรุงแผนอัตรากำลัง ๓ ปี ประจำปีงบประมาณ พ.ศ. ๒๕๖๗ - ๒๕๖๙ ขององค์การบริหารส่วนจังหวัดนครสวรรค์ ดังนี้

๑. ปรับปรุงตำแหน่งข้าราชการองค์การบริหารส่วนจังหวัด ประเภทวิชาการ ระดับชำนาญการพิเศษ จำนวน ๑ ตำแหน่ง ได้แก่ ตำแหน่ง พยาบาลวิชาชีพชำนาญการ เลขที่ตำแหน่ง ๒๒-๑-๐๖-๓๖๐๒-๒๗๖ (ถ) สังกัดโรงพยาบาลส่งเสริมสุขภาพตำบลบ้านเขาดิน อำเภอเก้าเลี้ยว กองสาธารณสุข ปรับปรุงระดับตำแหน่งสูงขึ้นเป็นพยาบาลวิชาชีพชำนาญการพิเศษ

๒. กำหนดโครงสร้างโรงพยาบาลส่งเสริมสุขภาพตำบล ในแผนอัตรากำลัง ๓ ปี ประจำปีงบประมาณ พ.ศ. ๒๕๖๗ - ๒๕๖๙ ขององค์การบริหารส่วนจังหวัดนครสวรรค์ โดยมีรายละเอียดดังนี้

๒.๑ กำหนดให้โรงพยาบาลส่งเสริมสุขภาพตำบลในเขตจังหวัดนครสวรรค์ จำนวน ๑๒ แห่ง สังกัด ฝ่ายบริการสาธารณสุข กองสาธารณสุข องค์การบริหารส่วนจังหวัดนครสวรรค์

๒.๒ กำหนดโครงสร้างการแบ่งส่วนราชการของโรงพยาบาลส่งเสริมสุขภาพตำบล จำนวน ๑๒ แห่ง แบ่งเป็น ๓ กลุ่ม ได้แก่ กลุ่มบริหารสาธารณสุข กลุ่มส่งเสริมป้องกันควบคุมโรค และกลุ่มเวชปฏิบัติครอบครัว

๒.๓ กำหนดกรอบอัตรากำลัง ตามขนาดของโรงพยาบาลส่งเสริมสุขภาพตำบล จำนวน ๑๑๖ อัตรา

ทั้งนี้ ตั้งแต่วันที่ ๒ ตุลาคม พ.ศ. ๒๕๖๖ เป็นต้นไป

ประกาศ ณ วันที่ ๒ ตุลาคม พ.ศ. ๒๕๖๖

พลตำรวจเอก

(สมศักดิ์ จันทะพินค์)

นายกองค์การบริหารส่วนจังหวัดนครสวรรค์

| ลำดับ ที่ | ส่วนราชการ | กรอบ อัตรากำลัง เดิม | กรอบอัตรากำลังใหม่ | | | เพิ่ม/ลด | | | หมายเหตุ |
|--------------|--|----------------------------|--------------------|-----------|-----------|----------|----------|----------|-----------------|
| | | | ๒๕๖๗ | ๒๕๖๘ | ๒๕๖๙ | ๒๕๖๗ | ๒๕๖๘ | ๒๕๖๙ | |
| ๑ | โรงพยาบาลส่งเสริมสุขภาพตำบล บ้านเขาดิน ตำบลเขาดิน อำเภอเก้าเลี้ยว นักวิชาการสาธารณสุข (ชก.) (ผู้อำนวยการโรงพยาบาลส่งเสริม สุขภาพตำบลบ้านเขาดิน) | ๑ | ๑ | ๑ | ๑ | - | - | - | |
| ๒ | กลุ่มบริหารสาธารณสุข ข้าราชการ นักวิชาการสาธารณสุข (ปก./ชก.) | ๑ | ๑ | ๑ | ๑ | - | - | - | |
| ๓ | เจ้าพนักงานการเงินและบัญชี (ปง./ชง.) | ๑ | ๑ | ๑ | ๑ | - | - | - | |
| ๔ | เจ้าพนักงานธุรการ (ปง./ชง.) | ๑ | ๑ | ๑ | ๑ | - | - | - | |
| ๕ | กลุ่มส่งเสริมป้องกันควบคุมโรค ข้าราชการ นักวิชาการสาธารณสุข (ปก./ชก.) | ๑ | ๑ | ๑ | ๑ | - | - | - | |
| ๖ | พยาบาลวิชาชีพ (ปก./ชก.) | ๑ | ๑ | ๑ | ๑ | - | - | - | |
| ๗ | เจ้าพนักงานทันตสาธารณสุข (ปง./ชง.) | ๑ | ๑ | ๑ | ๑ | - | - | - | |
| ๘ | กลุ่มเวชปฏิบัติครอบครัว ข้าราชการ พยาบาลวิชาชีพ (ขพ.) | ๑ | ๑ | ๑ | ๑ | - | - | - | ปรับปรุงตำแหน่ง |
| ๙ | พยาบาลวิชาชีพ (ปก./ชก.) | ๑ | ๑ | ๑ | ๑ | - | - | - | |
| ๑๐ | นักวิชาการสาธารณสุข (ปก./ชก.) | ๑ | ๑ | ๑ | ๑ | - | - | - | |
| ๑๑ | แพทย์แผนไทย (ปก./ชก.) | ๑ | ๑ | ๑ | ๑ | - | - | - | |
| ๑๒ | เจ้าพนักงานเภสัชกรรม (ปง./ชง.) | ๑ | ๑ | ๑ | ๑ | - | - | - | |
| | รวม | ๑๒ | ๑๒ | ๑๒ | ๑๒ | - | - | - | |

หมายเหตุ :

- ปรับปรุงตำแหน่งข้าราชการองค์การบริหารส่วนจังหวัด ตำแหน่ง พยาบาลวิชาชีพ (ปก./ชก.) สังกัด กลุ่มเวชปฏิบัติครอบครัว
โรงพยาบาลส่งเสริมสุขภาพตำบลบ้านเขาดิน ฝ่ายบริการสาธารณสุข กองสาธารณสุข ปรับปรุงระดับตำแหน่งสูงขึ้นเป็น
พยาบาลวิชาชีพชำนาญการพิเศษ

| ลำดับ ที่ | ส่วนราชการ | กรอบ อัตรากำลัง เดิม | กรอบอัตรากำลังใหม่ | | | เพิ่ม/ลด | | | หมายเหตุ |
|--------------|--|----------------------------|--------------------|------|------|----------|------|------|----------|
| | | | ๒๕๖๗ | ๒๕๖๘ | ๒๕๖๙ | ๒๕๖๗ | ๒๕๖๘ | ๒๕๖๙ | |
| ๑ | โรงพยาบาลส่งเสริมสุขภาพตำบล บ้านไตรคีรี ตำบลพุนกยูง อำเภอตากฟ้า | - | ๑ | ๑ | ๑ | +๑ | - | - | |
| | นักวิชาการสาธารณสุข (ขก.) (ผู้อำนวยการโรงพยาบาลส่งเสริม สุขภาพตำบลบ้านไตรคีรี) | - | ๑ | ๑ | ๑ | +๑ | - | - | |
| | กลุ่มบริหารสาธารณสุข ข้าราชการ | - | ๑ | ๑ | ๑ | +๑ | - | - | |
| | นักวิชาการสาธารณสุข (ปก./ขก.) | - | ๑ | ๑ | ๑ | +๑ | - | - | |
| ๓ | เจ้าพนักงานการเงินและบัญชี (ปง./ขง.) | - | ๑ | ๑ | ๑ | +๑ | - | - | |
| ๔ | เจ้าพนักงานธุรการ (ปง./ขง.) | - | ๑ | ๑ | ๑ | +๑ | - | - | |
| ๕ | กลุ่มส่งเสริมป้องกันควบคุมโรค ข้าราชการ | - | ๑ | ๑ | ๑ | +๑ | - | - | |
| | พยาบาลวิชาชีพ (ปก./ขก.) | - | ๑ | ๑ | ๑ | +๑ | - | - | |
| | นักวิชาการสาธารณสุข (ปก./ขก.) (ทันตสาธารณสุข) | - | ๑ | ๑ | ๑ | +๑ | - | - | |
| ๖ | เจ้าพนักงานสาธารณสุข (ปง./ขง.) | - | ๑ | ๑ | ๑ | +๑ | - | - | |
| ๘ | กลุ่มเวชปฏิบัติครอบครัว ข้าราชการ | - | ๒ | ๒ | ๒ | +๒ | - | - | |
| | พยาบาลวิชาชีพ (ปก./ขก.) | - | ๒ | ๒ | ๒ | +๒ | - | - | |
| | นักวิชาการสาธารณสุข (ปก./ขก.) | - | ๑ | ๑ | ๑ | +๑ | - | - | |
| | แพทย์แผนไทย (ปก./ขก.) | - | ๑ | ๑ | ๑ | +๑ | - | - | |
| | นักวิชาการสาธารณสุข (ปก./ขก.) (เภสัชกรรม) | - | ๑ | ๑ | ๑ | +๑ | - | - | |
| | รวม | - | ๑๒ | ๑๒ | ๑๒ | +๑๒ | - | - | |

| ลำดับ ที่ | ส่วนราชการ | กรอบ อัตรากำลัง เดิม | กรอบอัตรากำลังใหม่ | | | เพิ่ม/ลด | | | หมายเหตุ |
|--------------|---|----------------------------|--------------------|------|------|----------|------|------|----------|
| | | | ๒๕๖๗ | ๒๕๖๘ | ๒๕๖๙ | ๒๕๖๗ | ๒๕๖๘ | ๒๕๖๙ | |
| ๑ | โรงพยาบาลส่งเสริมสุขภาพตำบล บ้านดำรงรักษ์ ตำบลอุดมธัญญา อำเภอตากฟ้า นักวิชาการสาธารณสุข (ชก.) (ผู้อำนวยการโรงพยาบาลส่งเสริม สุขภาพตำบลบ้านดำรงรักษ์) | - | ๑ | ๑ | ๑ | +๑ | - | - | |
| ๒ | กลุ่มบริหารสาธารณสุข ข้าราชการ นักวิชาการสาธารณสุข (ปก./ชก.) | - | ๑ | ๑ | ๑ | +๑ | - | - | |
| ๓ | เจ้าพนักงานการเงินและบัญชี (ปง./ชง.) | - | ๑ | ๑ | ๑ | +๑ | - | - | |
| ๔ | กลุ่มส่งเสริมป้องกันควบคุมโรค ข้าราชการ นักวิชาการสาธารณสุข (ปก./ชก.) | - | ๑ | ๑ | ๑ | +๑ | - | - | |
| ๕ | พยาบาลวิชาชีพ (ปก./ชก.) | - | ๑ | ๑ | ๑ | +๑ | - | - | |
| ๖ | กลุ่มเวชปฏิบัติครอบครัว ข้าราชการ พยาบาลวิชาชีพ (ปก./ชก.) | - | ๑ | ๑ | ๑ | +๑ | - | - | |
| ๗ | นักวิชาการสาธารณสุข (ปก./ชก.) | - | ๑ | ๑ | ๑ | +๑ | - | - | |
| | รวม | - | ๗ | ๗ | ๗ | +๗ | - | - | |

| ลำดับ ที่ | ส่วนราชการ | กรอบ อัตรากำลัง เดิม | กรอบอัตรากำลังใหม่ | | | เพิ่ม/ลด | | | หมายเหตุ |
|--------------|---|----------------------------|--------------------|------|------|----------|------|------|----------|
| | | | ๒๕๖๗ | ๒๕๖๘ | ๒๕๖๙ | ๒๕๖๗ | ๒๕๖๘ | ๒๕๖๙ | |
| ๑ | โรงพยาบาลส่งเสริมสุขภาพตำบล บ้านหนองสร้อยทอง ตำบลหนองพิกุล อำเภอตากฟ้า นักวิชาการสาธารณสุข (ชก.) (ผู้อำนวยการโรงพยาบาลส่งเสริม สุขภาพตำบลบ้านหนองสร้อยทอง) | - | ๑ | ๑ | ๑ | +๑ | - | - | |
| ๒ | กลุ่มบริหารสาธารณสุข ข้าราชการ นักวิชาการสาธารณสุข (ปก./ชก.) | - | ๑ | ๑ | ๑ | +๑ | - | - | |
| ๓ | เจ้าพนักงานการเงินและบัญชี (ปง./ชง.) | - | ๑ | ๑ | ๑ | +๑ | - | - | |
| ๔ | กลุ่มส่งเสริมป้องกันควบคุมโรค ข้าราชการ นักวิชาการสาธารณสุข (ปก./ชก.) | - | ๑ | ๑ | ๑ | +๑ | - | - | |
| ๕ | พยาบาลวิชาชีพ (ปก./ชก.) | - | ๑ | ๑ | ๑ | +๑ | - | - | |
| ๖ | กลุ่มเวชปฏิบัติครอบครัว ข้าราชการ พยาบาลวิชาชีพ (ปก./ชก.) | - | ๑ | ๑ | ๑ | +๑ | - | - | |
| ๗ | นักวิชาการสาธารณสุข (ปก./ชก.) | - | ๑ | ๑ | ๑ | +๑ | - | - | |
| | รวม | - | ๗ | ๗ | ๗ | +๗ | - | - | |

| ลำดับ ที่ | ส่วนราชการ | กรอบ อัตรากำลัง เดิม | กรอบอัตรากำลังใหม่ | | | เพิ่ม/ลด | | | หมายเหตุ |
|--------------|---|----------------------------|--------------------|------|------|----------|------|------|----------|
| | | | ๒๕๖๗ | ๒๕๖๘ | ๒๕๖๙ | ๒๕๖๗ | ๒๕๖๘ | ๒๕๖๙ | |
| ๑ | โรงพยาบาลส่งเสริมสุขภาพตำบล บ้านใหม่สามัคคี ตำบลหนองพิกุล อำเภอตากฟ้า นักวิชาการสาธารณสุข (ขก.) (ผู้อำนวยการโรงพยาบาลส่งเสริม สุขภาพตำบลบ้านใหม่สามัคคี) | - | ๑ | ๑ | ๑ | +๑ | - | - | |
| ๒ | กลุ่มบริหารสาธารณสุข ข้าราชการ นักวิชาการสาธารณสุข (ปก./ชก.) | - | ๑ | ๑ | ๑ | +๑ | - | - | |
| ๓ | เจ้าพนักงานการเงินและบัญชี (ปง./ชง.) | - | ๑ | ๑ | ๑ | +๑ | - | - | |
| ๔ | กลุ่มส่งเสริมป้องกันควบคุมโรค ข้าราชการ พยาบาลวิชาชีพ (ปก./ชก.) | - | ๑ | ๑ | ๑ | +๑ | - | - | |
| ๕ | เจ้าพนักงานสาธารณสุข (ปง./ชง.) | - | ๑ | ๑ | ๑ | +๑ | - | - | |
| ๖ | กลุ่มเวชปฏิบัติครอบครัว ข้าราชการ พยาบาลวิชาชีพ (ปก./ชก.) | - | ๑ | ๑ | ๑ | +๑ | - | - | |
| ๗ | นักวิชาการสาธารณสุข (ปก./ชก.) | - | ๑ | ๑ | ๑ | +๑ | - | - | |
| | รวม | - | ๗ | ๗ | ๗ | +๗ | - | - | |

| ลำดับ ที่ | ส่วนราชการ | กรอบ อัตรากำลัง เดิม | กรอบอัตรากำลังใหม่ | | | เพิ่ม/ลด | | | หมายเหตุ |
|--------------|--|----------------------------|--------------------|------|------|----------|------|------|----------|
| | | | ๒๕๖๗ | ๒๕๖๘ | ๒๕๖๙ | ๒๕๖๗ | ๒๕๖๘ | ๒๕๖๙ | |
| ๑ | โรงพยาบาลส่งเสริมสุขภาพตำบล บ้านหนองเสลา ตำบลเขาชายธง อำเภอตากฟ้า นักวิชาการสาธารณสุข (ชก.) (ผู้อำนวยการโรงพยาบาลส่งเสริม สุขภาพตำบลบ้านหนองเสลา) | - | ๑ | ๑ | ๑ | +๑ | - | - | |
| ๒ | กลุ่มบริหารสาธารณสุข ข้าราชการ นักวิชาการสาธารณสุข (ปก./ชก.) | - | ๑ | ๑ | ๑ | +๑ | - | - | |
| ๓ | เจ้าพนักงานการเงินและบัญชี (ปง./ชง.) | - | ๑ | ๑ | ๑ | +๑ | - | - | |
| ๔ | กลุ่มส่งเสริมป้องกันควบคุมโรค ข้าราชการ นักวิชาการสาธารณสุข (ปก./ชก.) | - | ๑ | ๑ | ๑ | +๑ | - | - | |
| ๕ | พยาบาลวิชาชีพ (ปก./ชก.) | - | ๑ | ๑ | ๑ | +๑ | - | - | |
| ๖ | กลุ่มเวชปฏิบัติครอบครัว ข้าราชการ พยาบาลวิชาชีพ (ปก./ชก.) | - | ๑ | ๑ | ๑ | +๑ | - | - | |
| ๗ | นักวิชาการสาธารณสุข (ปก./ชก.) | - | ๑ | ๑ | ๑ | +๑ | - | - | |
| | รวม | - | ๗ | ๗ | ๗ | +๗ | - | - | |

| ลำดับ ที่ | ส่วนราชการ | กรอบ อัตรากำลัง เดิม | กรอบอัตรากำลังใหม่ | | | เพิ่ม/ลด | | | หมาย เหตุ |
|--------------|--|----------------------------|--------------------|------|------|----------|------|------|--------------|
| | | | ๒๕๖๗ | ๒๕๖๘ | ๒๕๖๙ | ๒๕๖๗ | ๒๕๖๘ | ๒๕๖๙ | |
| ๑ | โรงพยาบาลส่งเสริมสุขภาพตำบล บ้านวังข่อย ตำบลวังข่อย อำเภอไพศาลี เจ้าพนักงานสาธารณสุข (ขง.) (ผู้อำนวยการโรงพยาบาลส่งเสริม สุขภาพตำบลบ้านวังข่อย) | - | ๑ | ๑ | ๑ | +๑ | - | - | |
| ๒ | กลุ่มบริหารสาธารณสุข ข้าราชการ นักวิชาการสาธารณสุข (ปก./ชก.) | - | ๑ | ๑ | ๑ | +๑ | - | - | |
| ๓ | เจ้าพนักงานการเงินและบัญชี (ปง./ขง.) | - | ๑ | ๑ | ๑ | +๑ | - | - | |
| ๔ | เจ้าพนักงานธุรการ (ปง./ขง.) | - | ๑ | ๑ | ๑ | +๑ | - | - | |
| ๕ | กลุ่มส่งเสริมป้องกันควบคุมโรค ข้าราชการ นักวิชาการสาธารณสุข (ปก./ชก.) | - | ๑ | ๑ | ๑ | +๑ | - | - | |
| ๖ | พยาบาลวิชาชีพ (ปก./ชก.) | - | ๑ | ๑ | ๑ | +๑ | - | - | |
| ๗ | นักวิชาการสาธารณสุข (ปก./ชก.) (ทันตสาธารณสุข) | - | ๑ | ๑ | ๑ | +๑ | - | - | |
| ๘ | กลุ่มเวชปฏิบัติครอบครัว ข้าราชการ พยาบาลวิชาชีพ (ปก./ชก.) | - | ๒ | ๒ | ๒ | +๒ | - | - | |
| ๙ | นักวิชาการสาธารณสุข (ปก./ชก.) | - | ๑ | ๑ | ๑ | +๑ | - | - | |
| ๑๐ | แพทย์แผนไทย (ปก./ชก.) | - | ๑ | ๑ | ๑ | +๑ | - | - | |
| ๑๑ | นักวิชาการสาธารณสุข (ปก./ชก.) (เภสัชกรรม) | - | ๑ | ๑ | ๑ | +๑ | - | - | |
| | รวม | - | ๑๒ | ๑๒ | ๑๒ | +๑๒ | - | - | |

| ลำดับ ที่ | ส่วนราชการ | กรอบ อัตรากำลัง เดิม | กรอบอัตรากำลังใหม่ | | | เพิ่ม/ลด | | | หมายเหตุ |
|--------------|---|----------------------------|--------------------|------|------|----------|------|------|----------|
| | | | ๒๕๖๗ | ๒๕๖๘ | ๒๕๖๙ | ๒๕๖๗ | ๒๕๖๘ | ๒๕๖๙ | |
| ๑ | โรงพยาบาลส่งเสริมสุขภาพตำบล บ้านหนองจิกรี ตำบลสร้อยละคร อำเภอลาดยาว นักวิชาการสาธารณสุข (ชก.) (ผู้อำนวยการโรงพยาบาลส่งเสริม สุขภาพตำบลบ้านหนองจิกรี) | - | ๑ | ๑ | ๑ | +๑ | - | - | |
| ๒ | กลุ่มบริหารสาธารณสุข ข้าราชการ นักวิชาการสาธารณสุข (ปก./ชก.) | - | ๑ | ๑ | ๑ | +๑ | - | - | |
| ๓ | เจ้าพนักงานการเงินและบัญชี (ปง./ชง.) | - | ๑ | ๑ | ๑ | +๑ | - | - | |
| ๔ | กลุ่มส่งเสริมป้องกันควบคุมโรค ข้าราชการ นักวิชาการสาธารณสุข (ปก./ชก.) | - | ๑ | ๑ | ๑ | +๑ | - | - | |
| ๕ | พยาบาลวิชาชีพ (ปก./ชก.) | - | ๑ | ๑ | ๑ | +๑ | - | - | |
| ๖ | กลุ่มเวชปฏิบัติครอบครัว ข้าราชการ พยาบาลวิชาชีพ (ปก./ชก.) | - | ๑ | ๑ | ๑ | +๑ | - | - | |
| ๗ | นักวิชาการสาธารณสุข (ปก./ชก.) | - | ๑ | ๑ | ๑ | +๑ | - | - | |
| | รวม | - | ๗ | ๗ | ๗ | +๗ | - | - | |

| ลำดับ ที่ | ส่วนราชการ | กรอบ อัตรากำลัง เดิม | กรอบอัตรากำลังใหม่ | | | เพิ่ม/ลด | | | หมายเหตุ |
|--------------|--|----------------------------|--------------------|-----------|-----------|------------|----------|----------|----------|
| | | | ๒๕๖๗ | ๒๕๖๘ | ๒๕๖๙ | ๒๕๖๗ | ๒๕๖๘ | ๒๕๖๙ | |
| ๑ | โรงพยาบาลส่งเสริมสุขภาพตำบล บ้านโรงสีใหม่ ตำบลห้วยน้ำหอม อำเภอลาดยาว นักวิชาการสาธารณสุข (ชก.) (ผู้อำนวยการโรงพยาบาลส่งเสริม สุขภาพตำบลบ้านโรงสีใหม่) | - | ๑ | ๑ | ๑ | +๑ | - | - | |
| ๒ | กลุ่มบริหารสาธารณสุข ข้าราชการ นักวิชาการสาธารณสุข (ปก./ชก.) | - | ๑ | ๑ | ๑ | +๑ | - | - | |
| ๓ | เจ้าพนักงานการเงินและบัญชี (ปง./ขง.) | - | ๑ | ๑ | ๑ | +๑ | - | - | |
| ๔ | เจ้าพนักงานธุรการ (ปง./ขง.) | - | ๑ | ๑ | ๑ | +๑ | - | - | |
| ๕ | กลุ่มส่งเสริมป้องกันควบคุมโรค ข้าราชการ นักวิชาการสาธารณสุข (ปก./ชก.) | - | ๑ | ๑ | ๑ | +๑ | - | - | |
| ๖ | พยาบาลวิชาชีพ (ปก./ชก.) | - | ๑ | ๑ | ๑ | +๑ | - | - | |
| ๗ | เจ้าพนักงานทันตสาธารณสุข (ปง./ขง.) | - | ๑ | ๑ | ๑ | +๑ | - | - | |
| ๘ | กลุ่มเวชปฏิบัติครอบครัว ข้าราชการ พยาบาลวิชาชีพ (ปก./ชก.) | - | ๒ | ๒ | ๒ | +๒ | - | - | |
| ๙ | นักวิชาการสาธารณสุข (ปก./ชก.) | - | ๑ | ๑ | ๑ | +๑ | - | - | |
| ๑๐ | แพทย์แผนไทย (ปก./ชก.) | - | ๑ | ๑ | ๑ | +๑ | - | - | |
| ๑๑ | นักวิชาการสาธารณสุข (ปก./ชก.) (เภสัชกรรม) | - | ๑ | ๑ | ๑ | +๑ | - | - | |
| | รวม | - | ๑๒ | ๑๒ | ๑๒ | +๑๒ | - | - | |

| ลำดับ ที่ | ส่วนราชการ | กรอบ อัตรากำลัง เดิม | กรอบอัตรากำลังใหม่ | | | เพิ่ม/ลด | | | หมายเหตุ |
|--------------|--|----------------------------|--------------------|-----------|-----------|------------|----------|----------|----------|
| | | | ๒๕๖๗ | ๒๕๖๘ | ๒๕๖๙ | ๒๕๖๗ | ๒๕๖๘ | ๒๕๖๙ | |
| ๑ | โรงพยาบาลส่งเสริมสุขภาพตำบล บ้านชุมตาบง ตำบลชุมตาบง อำเภอชุมตาบง นักวิชาการสาธารณสุข (ชก.) (ผู้อำนวยการโรงพยาบาลส่งเสริม สุขภาพตำบลบ้านชุมตาบง) | - | ๑ | ๑ | ๑ | +๑ | - | - | |
| ๒ | กลุ่มบริหารสาธารณสุข ข้าราชการ นักวิชาการสาธารณสุข (ปก./ชก.) | - | ๑ | ๑ | ๑ | +๑ | - | - | |
| ๓ | เจ้าพนักงานการเงินและบัญชี (ปง./ชง.) | - | ๑ | ๑ | ๑ | +๑ | - | - | |
| ๔ | เจ้าพนักงานธุรการ (ปง./ชง.) | - | ๑ | ๑ | ๑ | +๑ | - | - | |
| ๕ | กลุ่มส่งเสริมป้องกันควบคุมโรค ข้าราชการ นักวิชาการสาธารณสุข (ปก./ชก.) | - | ๑ | ๑ | ๑ | +๑ | - | - | |
| ๖ | พยาบาลวิชาชีพ (ปก./ชก.) | - | ๑ | ๑ | ๑ | +๑ | - | - | |
| ๗ | นักวิชาการสาธารณสุข (ปก./ชก.) (ทันตสาธารณสุข) | - | ๑ | ๑ | ๑ | +๑ | - | - | |
| ๘ | กลุ่มเวชปฏิบัติครอบครัว ข้าราชการ พยาบาลวิชาชีพ (ปก./ชก.) | - | ๒ | ๒ | ๒ | +๒ | - | - | |
| ๙ | นักวิชาการสาธารณสุข (ปก./ชก.) | - | ๑ | ๑ | ๑ | +๑ | - | - | |
| ๑๐ | แพทย์แผนไทย (ปก./ชก.) | - | ๑ | ๑ | ๑ | +๑ | - | - | |
| ๑๑ | นักวิชาการสาธารณสุข (ปก./ชก.) (เภสัชกรรม) | - | ๑ | ๑ | ๑ | +๑ | - | - | |
| ๑๒ | พนักงานราชการ นักวิชาการสาธารณสุข | - | ๑ | ๑ | ๑ | +๑ | - | - | |
| | รวม | - | ๑๓ | ๑๓ | ๑๓ | +๑๓ | - | - | |

| ลำดับ ที่ | ส่วนราชการ | กรอบ อัตรากำลัง เดิม | กรอบอัตรากำลังใหม่ | | | เพิ่ม/ลด | | | หมายเหตุ |
|--------------|---|----------------------------|--------------------|------|------|----------|------|------|----------|
| | | | ๒๕๖๗ | ๒๕๖๘ | ๒๕๖๙ | ๒๕๖๗ | ๒๕๖๘ | ๒๕๖๙ | |
| ๑ | โรงพยาบาลส่งเสริมสุขภาพตำบล บ้านหนองจิกทรายมูล ตำบลชุมตาบง อำเภอชุมตาบง | - | ๑ | ๑ | ๑ | +๑ | - | - | |
| | นักวิชาการสาธารณสุข (ชก.) (ผู้อำนวยการโรงพยาบาลส่งเสริม สุขภาพตำบลบ้านหนองจิกทรายมูล) | | | | | | | | |
| | กลุ่มบริหารสาธารณสุข ข้าราชการ | | | | | | | | |
| | นักวิชาการสาธารณสุข (ปก./ชก.) | | | | | | | | |
| ๒ | นักวิชาการสาธารณสุข (ปก./ชก.) | - | ๑ | ๑ | ๑ | +๑ | - | - | |
| ๓ | เจ้าพนักงานการเงินและบัญชี (ปง./ชง.) | - | ๑ | ๑ | ๑ | +๑ | - | - | |
| ๔ | เจ้าพนักงานธุรการ (ปง./ชง.) | - | ๑ | ๑ | ๑ | +๑ | - | - | |
| ๕ | กลุ่มส่งเสริมป้องกันควบคุมโรค ข้าราชการ | - | ๑ | ๑ | ๑ | +๑ | - | - | |
| | พยาบาลวิชาชีพ (ปก./ชก.) | | | | | | | | |
| | นักวิชาการสาธารณสุข (ปก./ชก.) (ทันตสาธารณสุข) | | | | | | | | |
| ๖ | นักวิชาการสาธารณสุข (ปก./ชก.) (ทันตสาธารณสุข) | - | ๑ | ๑ | ๑ | +๑ | - | - | |
| ๗ | เจ้าพนักงานสาธารณสุข (ปง./ชง.) | - | ๑ | ๑ | ๑ | +๑ | - | - | |
| ๘ | กลุ่มเวชปฏิบัติครอบครัว ข้าราชการ | - | ๒ | ๒ | ๒ | +๒ | - | - | |
| | พยาบาลวิชาชีพ (ปก./ชก.) | | | | | | | | |
| | นักวิชาการสาธารณสุข (ปก./ชก.) | | | | | | | | |
| | แพทย์แผนไทย (ปก./ชก.) | | | | | | | | |
| ๑๐ | แพทย์แผนไทย (ปก./ชก.) | - | ๑ | ๑ | ๑ | +๑ | - | - | |
| ๑๑ | นักวิชาการสาธารณสุข (ปก./ชก.) (เภสัชกรรม) | - | ๑ | ๑ | ๑ | +๑ | - | - | |
| | รวม | - | ๑๒ | ๑๒ | ๑๒ | +๑๒ | - | - | |

| ลำดับ ที่ | ส่วนราชการ | กรอบ อัตรากำลัง เดิม | กรอบอัตรากำลังใหม่ | | | เพิ่ม/ลด | | | หมายเหตุ |
|--------------|--|----------------------------|--------------------|------|------|----------|------|------|----------|
| | | | ๒๕๖๗ | ๒๕๖๘ | ๒๕๖๙ | ๒๕๖๗ | ๒๕๖๘ | ๒๕๖๙ | |
| ๑ | โรงพยาบาลส่งเสริมสุขภาพตำบล บ้านพนาสวรรค์ ตำบลแม่เปิน อำเภอแม่เปิน นักวิชาการสาธารณสุข (ชก.) (ผู้อำนวยการโรงพยาบาลส่งเสริม สุขภาพตำบลบ้านพนาสวรรค์) | - | ๑ | ๑ | ๑ | +๑ | - | - | |
| ๒ | กลุ่มบริหารสาธารณสุข ข้าราชการ นักวิชาการสาธารณสุข (ปก./ชก.) | - | ๑ | ๑ | ๑ | +๑ | - | - | |
| ๓ | เจ้าพนักงานการเงินและบัญชี (ปง./ชง.) | - | ๑ | ๑ | ๑ | +๑ | - | - | |
| ๔ | กลุ่มส่งเสริมป้องกันควบคุมโรค ข้าราชการ นักวิชาการสาธารณสุข (ปก./ชก.) | - | ๑ | ๑ | ๑ | +๑ | - | - | |
| ๕ | พยาบาลวิชาชีพ (ปก./ชก.) | - | ๑ | ๑ | ๑ | +๑ | - | - | |
| ๖ | กลุ่มเวชปฏิบัติครอบครัว ข้าราชการ พยาบาลวิชาชีพ (ปก./ชก.) | - | ๑ | ๑ | ๑ | +๑ | - | - | |
| ๗ | เจ้าพนักงานสาธารณสุข (ปง./ชง.) | - | ๑ | ๑ | ๑ | +๑ | - | - | |
| | รวม | - | ๗ | ๗ | ๗ | +๗ | - | - | |

| ลำดับ ที่ | ส่วนราชการ | กรอบ อัตรากำลัง เดิม | กรอบอัตรากำลังใหม่ | | | เพิ่ม/ลด | | | หมายเหตุ |
|--------------|---|----------------------------|--------------------|-----------|-----------|------------|----------|----------|----------|
| | | | ๒๕๖๗ | ๒๕๖๘ | ๒๕๖๙ | ๒๕๖๗ | ๒๕๖๘ | ๒๕๖๙ | |
| | โรงพยาบาลส่งเสริมสุขภาพตำบล บ้านลานหมาโน ตำบลแม่เป็น อำเภอแม่เป็น | | | | | | | | |
| ๑ | พยาบาลวิชาชีพชำนาญการ (ชก.) (ผู้อำนวยการโรงพยาบาลส่งเสริม สุขภาพตำบลบ้านลานหมาโน) | - | ๑ | ๑ | ๑ | +๑ | - | - | |
| | กลุ่มบริหารสาธารณสุข ข้าราชการ | | | | | | | | |
| ๒ | นักวิชาการสาธารณสุข (ปก./ชก.) | - | ๑ | ๑ | ๑ | +๑ | - | - | |
| ๓ | เจ้าพนักงานการเงินและบัญชี (ปง./ชง.) | - | ๑ | ๑ | ๑ | +๑ | - | - | |
| ๔ | เจ้าพนักงานธุรการ (ปง./ชง.) | - | ๑ | ๑ | ๑ | +๑ | - | - | |
| | กลุ่มส่งเสริมป้องกันควบคุมโรค ข้าราชการ | | | | | | | | |
| ๕ | นักวิชาการสาธารณสุข (ปก./ชก.) | - | ๑ | ๑ | ๑ | +๑ | - | - | |
| ๖ | พยาบาลวิชาชีพ (ปก./ชก.) | - | ๑ | ๑ | ๑ | +๑ | - | - | |
| ๗ | เจ้าพนักงานสาธารณสุข (ปง./ชง.) | - | ๑ | ๑ | ๑ | +๑ | - | - | |
| ๘ | เจ้าพนักงานทันตสาธารณสุข (ปง./ชง.) | - | ๑ | ๑ | ๑ | +๑ | - | - | |
| | กลุ่มเวชปฏิบัติครอบครัว ข้าราชการ | | | | | | | | |
| ๙ | พยาบาลวิชาชีพ (ปก./ชก.) | - | ๒ | ๒ | ๒ | +๒ | - | - | |
| ๑๐ | นักวิชาการสาธารณสุข (ปก./ชก.) | - | ๑ | ๑ | ๑ | +๑ | - | - | |
| ๑๑ | แพทย์แผนไทย (ปก./ชก.) | - | ๑ | ๑ | ๑ | +๑ | - | - | |
| ๑๒ | เจ้าพนักงานสาธารณสุข (ปง./ชง.) | - | ๑ | ๑ | ๑ | +๑ | - | - | |
| ๑๓ | เจ้าพนักงานเภสัชกรรม (ปง./ชง.) | - | ๑ | ๑ | ๑ | +๑ | - | - | |
| | รวม | - | ๑๔ | ๑๔ | ๑๔ | +๑๔ | - | - | |

โรงพยาบาลส่งเสริมสุขภาพตำบลบ้านเขาคิน ตำบลเขาคิน อำเภอเก้าเลี้ยว จังหวัดนครสวรรค์ (ขนาดกลาง)



ข้าราชการ อบจ.

| ระดับตำแหน่ง | ปก./ชก. | ปจ./ชง. | รวม |
|---------------|---------|---------|-----|
| ประเภทตำแหน่ง | วิชาการ | ทั่วไป | |
| รวม | ๘ | ๔ | ๑๒ |

- จำนวนอัตรากำลังตามกรอบทั้งหมด จำนวน ๑๒ อัตรา
- อัตรากำลังที่มีอยู่จริง จำนวน ๕ อัตรา

โรงพยาบาลส่งเสริมสุขภาพตำบลบ้านเขาดิน ตำบลเขาดิน อำเภอเก่าเลี้ยว จังหวัดนครสวรรค์ (ขนาดกลาง)

ผู้อำนวยการโรงพยาบาลส่งเสริมสุขภาพตำบลบ้านเขาดิน
 นักวิชาการสาธารณสุขชำนาญการ (๑)
 นายมานพ กฤษณกิจ

กลุ่มบริหารสาธารณสุข

- นักวิชาการสาธารณสุข (ปก.) (๑)
- นายกันตพงศ์ อารอด
- เจ้าหน้าที่งานการเงินและบัญชี (ปง./ชง.) (๑)
- ว่างเดิม -
- เจ้าหน้าที่งานธุรการ (ปง./ชง.) (๑)
- ว่างเดิม -

กลุ่มส่งเสริมป้องกันควบคุมโรค

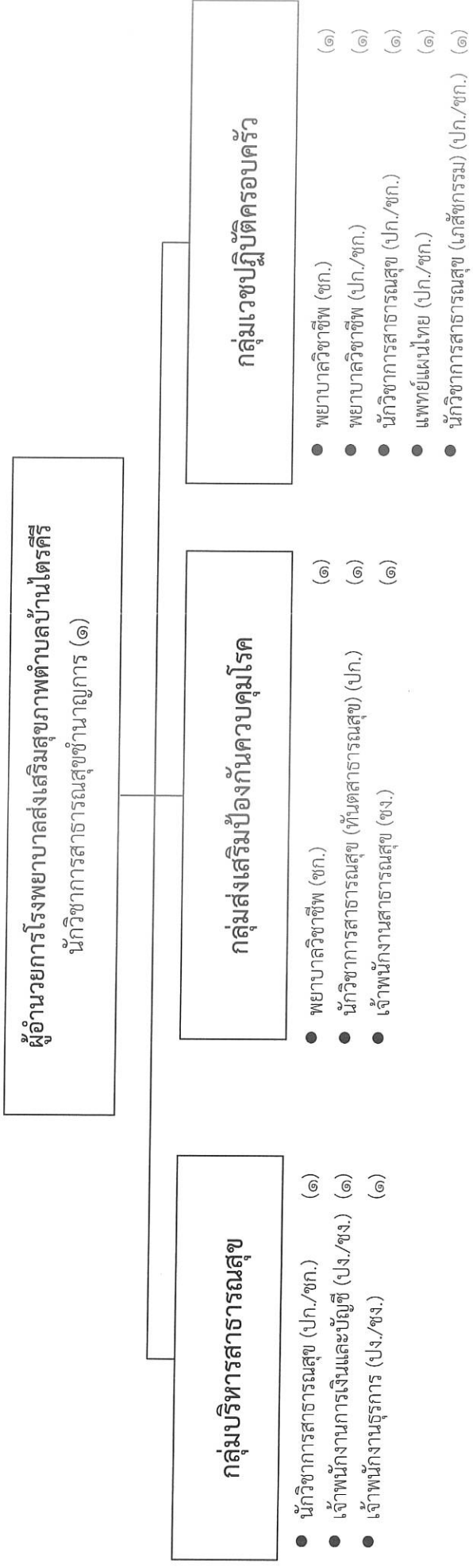
- นักวิชาการสาธารณสุข (ปก.) (๑)
- นางสาวสิริยากร แซ่โจ้ว
- พยาบาลวิชาชีพ (ชก.) (๑)
- นางภัทราวรรณ อนุพัฒ
- เจ้าหน้าที่งานทันตสาธารณสุข (ปง./ชง.) (๑)
- ว่างเดิม -

กลุ่มเวชปฏิบัติครอบครัว

- พยาบาลวิชาชีพ (ชพ.) ** (๑)
- นางสิรินทิพย์ เจริญยานุรักษ์
- พยาบาลวิชาชีพ (ปก./ชก.) (๑)
- ว่างเดิม -
- นักวิชาการสาธารณสุข (ปก./ชก.) (๑)
- ว่างเดิม -
- แพทย์แผนไทย (ปก./ชก.) (๑)
- ว่างเดิม -
- เจ้าหน้าที่งานเภสัชกรรม (ปง./ชง.) (๑)
- ว่างเดิม -

หมายเหตุ : **นางสิรินทิพย์ เจริญยานุรักษ์ รักษาการในตำแหน่ง พยาบาลวิชาชีพชำนาญการพิเศษ

โรงพยาบาลส่งเสริมสุขภาพตำบลบ้านไทรศรี ตำบลพุนกยูง อำเภอตากฟ้า จังหวัดนครสวรรค์ (ขนาดกลาง)



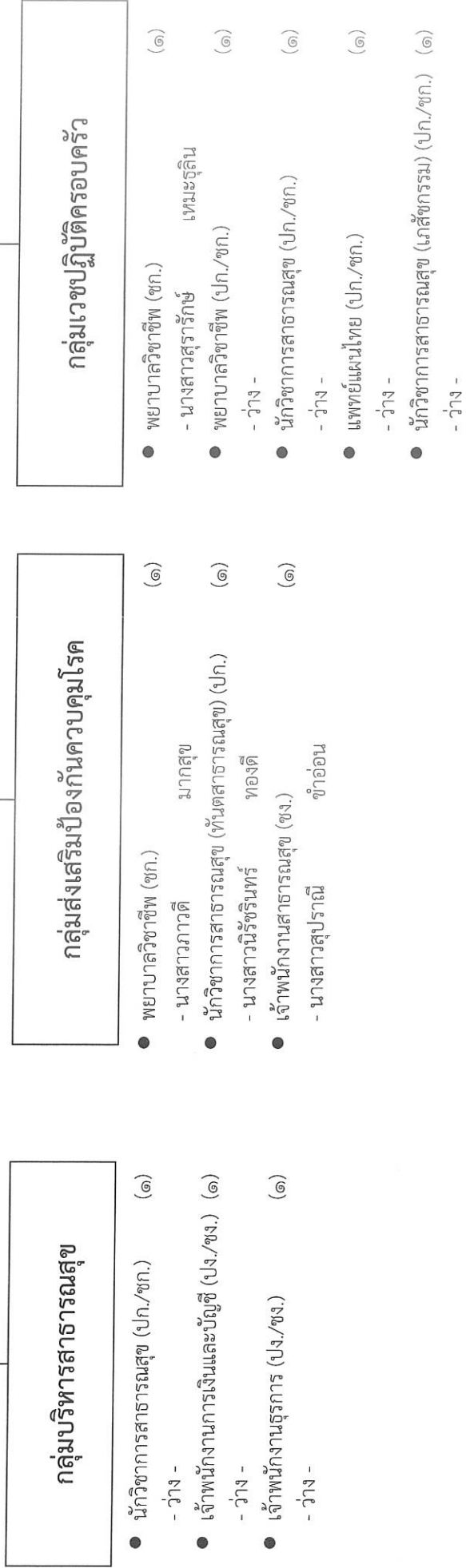
ข้าราชการ อบจ.

| ระดับตำแหน่ง | ปก./ชก. | ปง./ชง. | รวม |
|---------------|---------|---------|-----|
| ประเภทตำแหน่ง | วิชาการ | ทั่วไป | |
| รวม | ๙ | ๓ | ๑๒ |

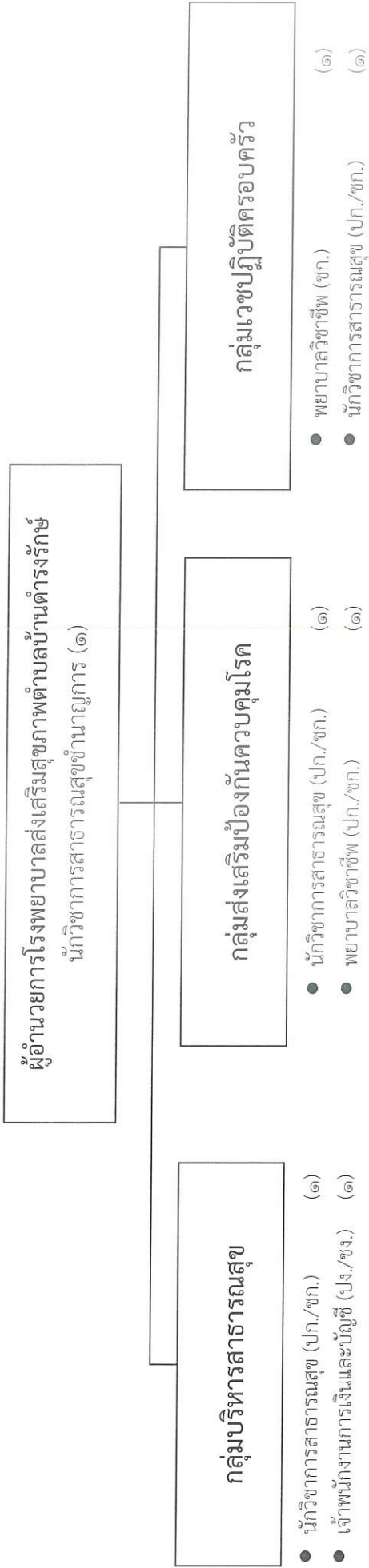
- จำนวนอัตรากำลังตามกรอบทั้งหมด จำนวน ๑๒ อัตรา
- อัตรากำลังที่มีอยู่จริง จำนวน ๕ อัตรา

โรงพยาบาลส่งเสริมสุขภาพตำบลบ้านไทรศรี อำเภอดงหลวง จังหวัดนครสวรรค์ (ขนาดกลาง)

ผู้อำนวยการโรงพยาบาลส่งเสริมสุขภาพตำบลบ้านไทรศรี
นักวิชาการสาธารณสุขชำนาญการ (๑)
นายวศรณภรณ์ ศรีเจริญ



โรงพยาบาลส่งเสริมสุขภาพตำบลบ้านตำรังรักษ์ ตำบลอุดมธัญญา อำเภอตากฟ้า จังหวัดนครสวรรค์ (ขนาดเล็ก)



ข้าราชการ อบจ.

| ระดับตำแหน่ง | ปก./ชก. | ปง./ชง. | รวม |
|---------------|---------|---------|-----|
| ประเภทตำแหน่ง | วิชาการ | ทั่วไป | |
| รวม | ๖ | ๑ | ๗ |

- จำนวนอัตรากำลังตามกรอบทั้งหมด จำนวน ๗ อัตรา
- อัตรากำลังที่มีอยู่จริง จำนวน ๒ อัตรา

โรงพยาบาลส่งเสริมสุขภาพตำบลบ้านตำบองรักย์ ตำบลอุดมธัญญา อำเภอตากฟ้า จังหวัดนครสวรรค์ (ขนาดเล็ก)

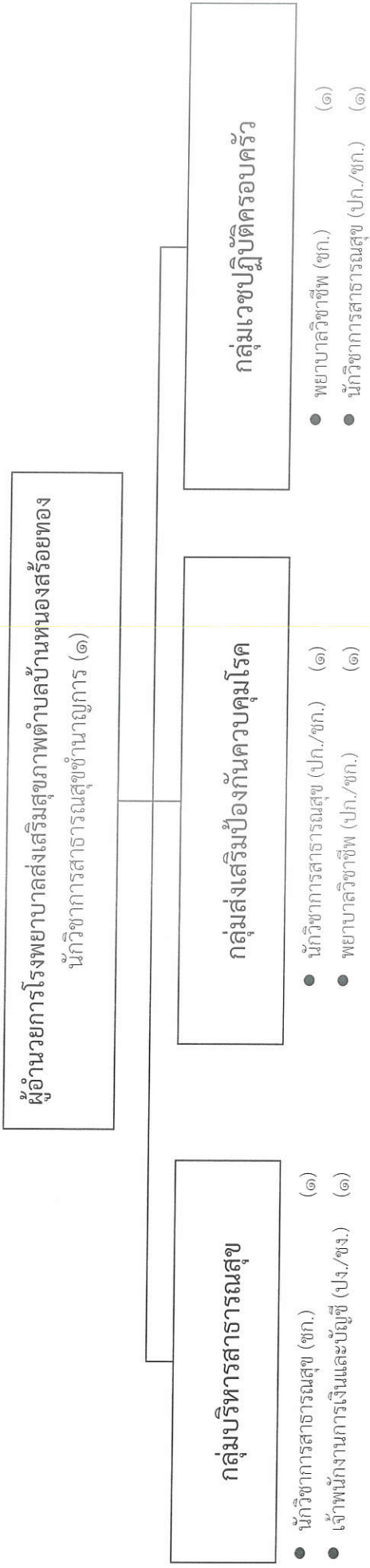
ผู้อำนวยการโรงพยาบาลส่งเสริมสุขภาพตำบลบ้านตำบองรักย์
 นักวิชาการสาธารณสุขชำนาญการ (๑)
 นางสาวนงคันทุช บุญพ่วง

- กลุ่มบริหารสาธารณสุข**
- นักวิชาการสาธารณสุข (ปก./ชก.) (๑)
- ว่าง -
 - เจ้าหน้าที่งานการเงินและบัญชี (ปง./ชง.) (๑)
- ว่าง -

- กลุ่มส่งเสริมป้องกันควบคุมโรค**
- นักวิชาการสาธารณสุข (ปก./ชก.) (๑)
- ว่าง -
 - พยาบาลวิชาชีพ (ปก./ชก.) (๑)
- ว่าง -

- กลุ่มเวชปฏิบัติครอบครัว**
- พยาบาลวิชาชีพ (ชก.) (๑)
- นางสาวปรมาภรณ์ ขุนอ่ำไพพร
 - นักวิชาการสาธารณสุข (ปก./ชก.) (๑)
- ว่าง -

โรงพยาบาลส่งเสริมสุขภาพตำบลบ้านหนองสร้อยทอง ตำบลหนองพิกุล อำเภอนาทม จังหวัดนครสวรรค์ (ขนาดเล็ก)



ข้าราชการ อบจ.

| ระดับตำแหน่ง | ปก./ชก. | ปง./ชง. | รวม |
|---------------|---------|---------|-----|
| ประเภทตำแหน่ง | วิชาการ | ทั่วไป | |
| รวม | ๖ | ๑ | ๗ |

- จำนวนอัตรากำลังตามกรอบทั้งหมด จำนวน ๗ อัตรา
- อัตรากำลังที่มีอยู่จริง จำนวน ๒ อัตรา

โรงพยาบาลส่งเสริมสุขภาพตำบลบ้านหนองสร้อยทอง ตำบลหนองพิกุล อำเภอตากฟ้า จังหวัดนครสวรรค์ (ขนาดเล็ก)

ผู้อำนวยการโรงพยาบาลส่งเสริมสุขภาพตำบลบ้านหนองสร้อยทอง
นักวิชาการสาธารณสุขชำนาญการ (๑)
- ว่าง -

กลุ่มบริหารสาธารณสุข

- นักวิชาการสาธารณสุข (ชก.) (๑)
- นายวิระพัฒน์ ศรีเพชร
- เจ้าพนักงานการเงินและบัญชี (ปง./ชง.) (๑)
- ว่าง -

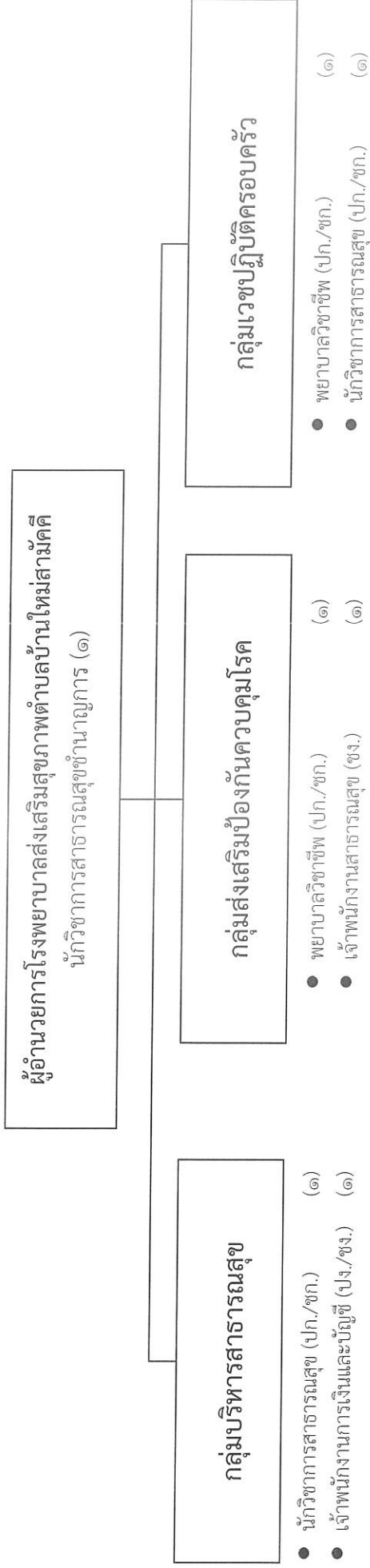
กลุ่มส่งเสริมป้องกันควบคุมโรค

- นักวิชาการสาธารณสุข (ปก./ชก.) (๑)
- ว่าง -
- พยาบาลวิชาชีพ (ปก./ชก.) (๑)
- ว่าง -

กลุ่มเวชปฏิบัติครอบครัว

- พยาบาลวิชาชีพ (ชก.) (๑)
- นางปฐภรณ์ สมประสงค์
- นักวิชาการสาธารณสุข (ปก./ชก.) (๑)
- ว่าง -

โรงพยาบาลส่งเสริมสุขภาพตำบลบ้านใหม่สามัคคี ตำบลหนองพิกุล อำเภอตากฟ้า จังหวัดนครสวรรค์ (ขนาดเล็ก)



ข้าราชการ อยจ.

| ระดับตำแหน่ง | ปก./ชก. | ปง./ขง. | รวม |
|---------------|---------|---------|-----|
| ประเภทตำแหน่ง | วิชาการ | ทั่วไป | |
| รวม | ๕ | ๒ | ๗ |

- จำนวนอัตรากำลังตามกรอบทั้งหมด จำนวน ๗ อัตรา
- อัตรากำลังที่มีอยู่จริง จำนวน ๒ อัตรา

โรงพยาบาลส่งเสริมสุขภาพตำบลบ้านใหม่สามัคคี ตำบลหนองพิกุล อำเภอตากฟ้า จังหวัดนครสวรรค์ (ขนาดเล็ก)

ผู้อำนวยการโรงพยาบาลส่งเสริมสุขภาพตำบลบ้านใหม่สามัคคี
นักวิชาการสาธารณสุขชำนาญการ (๑)
นายทวีศิลป์ ชัยกิจ

- กลุ่มบริหารสาธารณสุข**
- นักวิชาการสาธารณสุข (ปก./ชก.) (๑)
-ว่าง -
 - เจ้าหน้าที่งานการเงินและบัญชี (ปง./ชง.) (๑)
-ว่าง -

- กลุ่มส่งเสริมป้องกันควบคุมโรค**
- พยาบาลวิชาชีพ (ปก./ชก.) (๑)
-ว่าง -
 - เจ้าหน้าที่งานสาธารณสุข (ชง.) (๑)
-นางสาวสุนิษา สอาดเอี่ยม

- กลุ่มเวชปฏิบัติครอบครัว**
- พยาบาลวิชาชีพ (ปก./ชก.) (๑)
-ว่าง -
 - นักวิชาการสาธารณสุข (ปก./ชก.) (๑)
-ว่าง -

โรงพยาบาลส่งเสริมสุขภาพตำบลบ้านหนองเสลา ตำบลเขาทรายธง อำเภอตากฟ้า จังหวัดนครสวรรค์ (ขนาดเล็ก)

ผู้อำนวยการโรงพยาบาลส่งเสริมสุขภาพตำบลบ้านหนองเสลา
 นักวิชาการสาธารณสุขชำนาญการ (๑)

กลุ่มบริหารสาธารณสุข

- นักวิชาการสาธารณสุข (ปก./ชก.) (๑)
- เจ้าหน้าที่งานการเงินและบัญชี (ปจ./ชง.) (๑)

กลุ่มส่งเสริมป้องกันควบคุมโรค

- นักวิชาการสาธารณสุข (ปก./ชก.) (๑)
- พยาบาลวิชาชีพ (ปก./ชก.) (๑)

กลุ่มเวชปฏิบัติครอบครัว

- พยาบาลวิชาชีพ (ปก./ชก.) (๑)
- นักวิชาการสาธารณสุข (ปก./ชก.) (๑)

ข้าราชการ อบจ.

| ระดับตำแหน่ง | ปก./ชก. | ปจ./ชง. | รวม |
|---------------|---------|---------|-----|
| ประเภทตำแหน่ง | วิชาการ | ทั่วไป | |
| รวม | ๖ | ๑ | ๗ |

- จำนวนอัตรากำลังตามกรอบทั้งหมด จำนวน ๗ อัตรา
- อัตรากำลังที่มีอยู่จริง จำนวน ๑ อัตรา

โรงพยาบาลส่งเสริมสุขภาพตำบลบ้านหนองเสา ตำบลเขาทราย อำเภอดงหลวง จังหวัดนครสวรรค์ (ขนาดเล็ก)

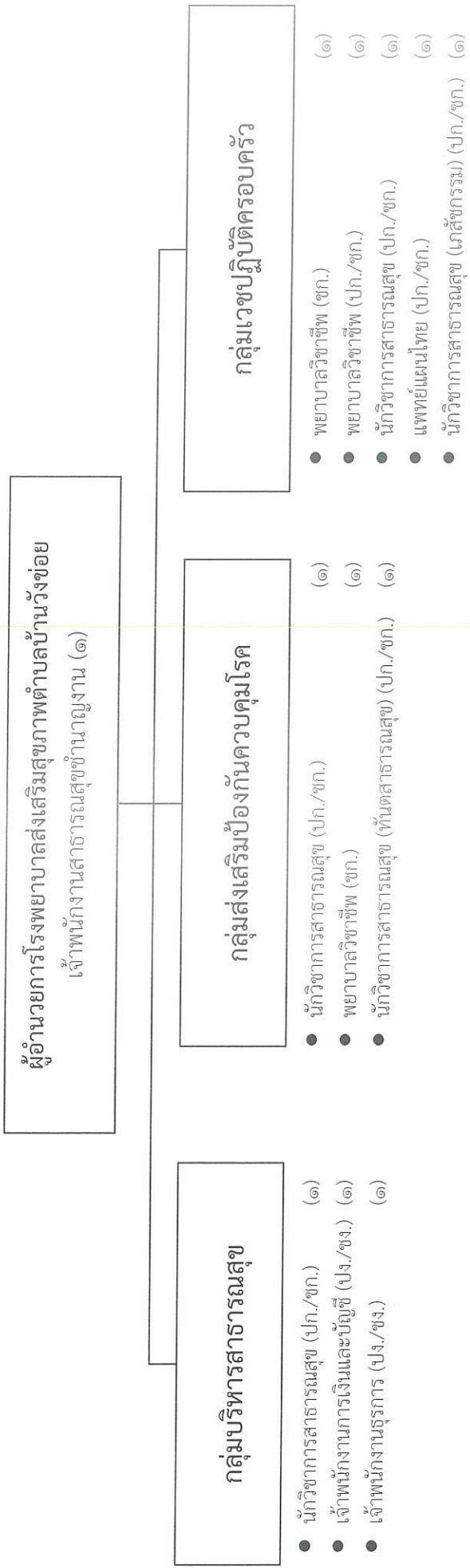
ผู้อำนวยการโรงพยาบาลส่งเสริมสุขภาพตำบลบ้านหนองเสา
นักวิชาการสาธารณสุขชำนาญการ (๑)
นายสายัญ ป้อมเปี่ยม

- กลุ่มบริหารสาธารณสุข**
- นักวิชาการสาธารณสุข (ปก./ชก.) (๑)
-ว่าง -
 - เจ้าหน้าที่งานการเงินและบัญชี (ปง./ชง.) (๑)
-ว่าง -

- กลุ่มส่งเสริมป้องกันควบคุมโรค**
- นักวิชาการสาธารณสุข (ปก./ชก.) (๑)
-ว่าง -
 - พยาบาลวิชาชีพ (ปก./ชก.) (๑)
-ว่าง -

- กลุ่มเวชปฏิบัติครอบครัว**
- พยาบาลวิชาชีพ (ปก./ชก.) (๑)
-ว่าง -
 - นักวิชาการสาธารณสุข (ปก./ชก.) (๑)
-ว่าง -

โรงพยาบาลส่งเสริมสุขภาพตำบลบ้านวังข่อย ตำบลวังข่อย อำเภอไพศาลี จังหวัดนครสวรรค์ (ขนาดกลาง)



ข้าราชการ อบจ.

| ระดับตำแหน่ง | ปก./ชก. | ปง./ชง. | รวม |
|---------------|---------|---------|-----|
| ประเภทตำแหน่ง | วิชาการ | ทั่วไป | |
| รวม | ๙ | ๓ | ๑๒ |

- จำนวนอัตรากำลังตามกรอบทั้งหมด จำนวน ๑๒ อัตรา
- อัตรากำลังที่มีอยู่จริง จำนวน ๓ อัตรา

โรงพยาบาลส่งเสริมสุขภาพตำบลบ้านวังข่อย ตำบลวังข่อย อำเภอไพศาลี จังหวัดนครสวรรค์ (ขนาดกลาง)

ผู้อำนวยการโรงพยาบาลส่งเสริมสุขภาพตำบลบ้านวังข่อย
 เจ้าพนักงานสาธารณสุขชำนาญงาน (๑)
 เจ้าเอกสมปอง หัสสะโต

กลุ่มบริหารสาธารณสุข

- นักวิชาการสาธารณสุข (ปก./ชก.) (๑)
- วัง -
- เจ้าพนักงานการเงินและบัญชี (ปง./ชง.) (๑)
- วัง -
- เจ้าพนักงานธุรการ (ปง./ชง.) (๑)
- วัง -

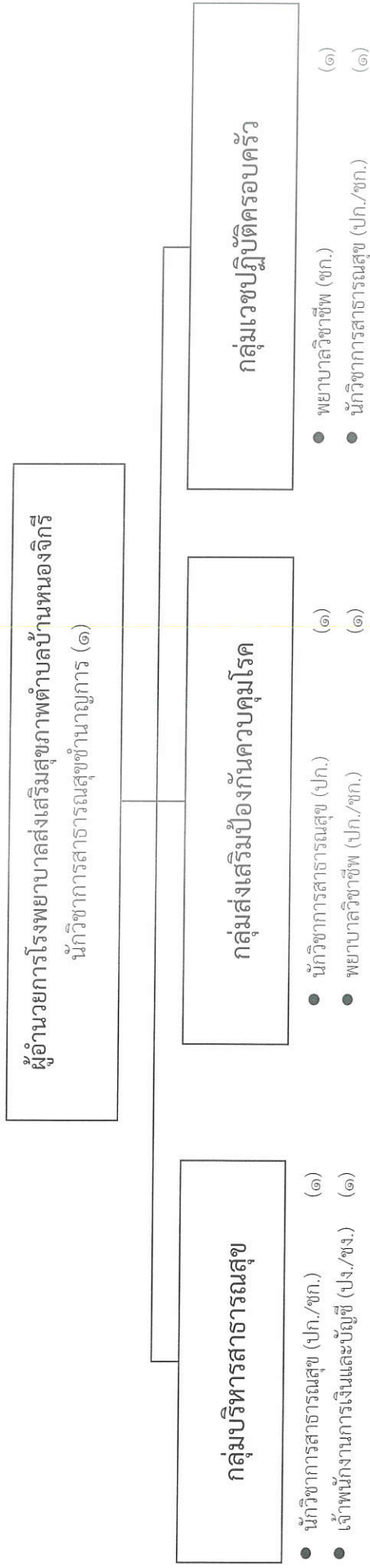
กลุ่มส่งเสริมป้องกันควบคุมโรค

- นักวิชาการสาธารณสุข (ปก./ชก.) (๑)
- วัง -
- พยาบาลวิชาชีพ (ชก.) (๑)
- นางสาวแอลนา เสือเถื่อน
- นักวิชาการสาธารณสุข (ทันตสาธารณสุข) (ปก./ชก.) (๑)
- วัง -

กลุ่มเวชปฏิบัติครอบครัว

- พยาบาลวิชาชีพ (ชก.) (๑)
- นางสาวสงกรานต์ เสือเถื่อน
- พยาบาลวิชาชีพ (ปก./ชก.) (๑)
- วัง -
- นักวิชาการสาธารณสุข (ปก./ชก.) (๑)
- วัง -
- แพทย์แผนไทย (ปก./ชก.) (๑)
- วัง -
- นักวิชาการสาธารณสุข (เภสัชกรรม) (ปก./ชก.) (๑)
- วัง -

โรงพยาบาลส่งเสริมสุขภาพตำบลบ้านหนองจิกิริ ตำบลร้อยละคร อำเภอลาดยาว จังหวัดนครสวรรค์ (ขนาดเล็ก)



ข้าราชการ อบจ.

| ระดับตำแหน่ง | ปก./ชก. | ปง./ชง. | รวม |
|---------------|---------|---------|-----|
| ประเภทตำแหน่ง | วิชาการ | ทั่วไป | |
| รวม | ๒ | ๑ | ๓ |

- จำนวนอัตรากำลังตามกรอบทั้งหมด จำนวน ๓ อัตรา
- อัตรากำลังที่มีอยู่จริง จำนวน ๓ อัตรา

โรงพยาบาลส่งเสริมสุขภาพตำบลบ้านหนองจิกรี ตำบลสร้อยละคร อำเภอลาดยาว จังหวัดนครสวรรค์ (ขนาดเล็ก)

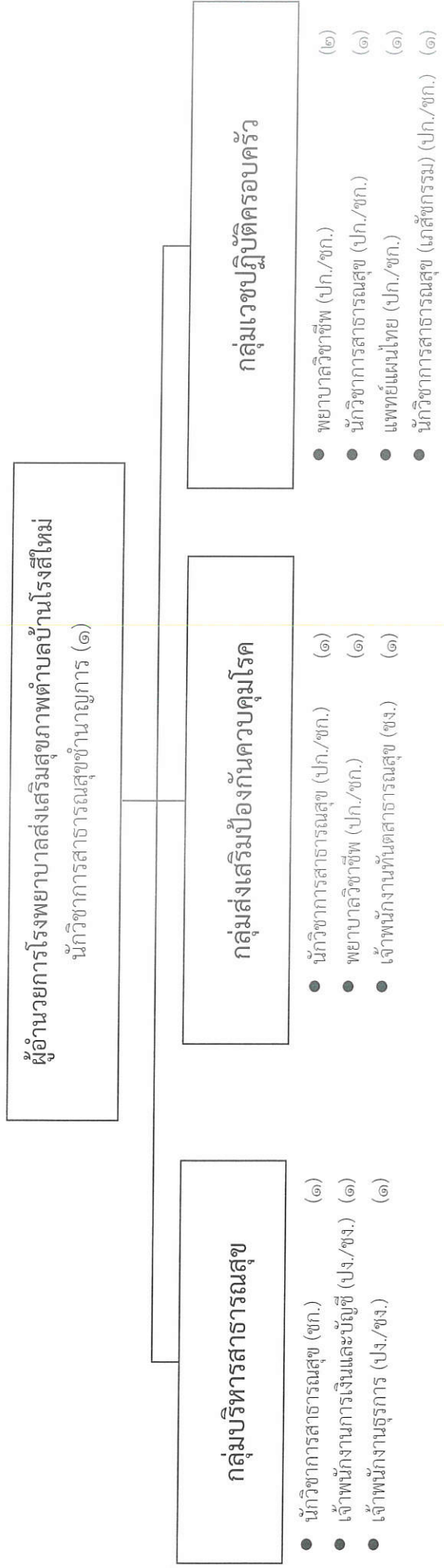
ผู้อำนวยการโรงพยาบาลส่งเสริมสุขภาพตำบลบ้านหนองจิกรี
นักวิชาการสาธารณสุขชำนาญการ (๑)
นางทิพวรรณ มูลทรัพย์

- กลุ่มบริหารสาธารณสุข**
- นักวิชาการสาธารณสุข (ปก./ชก) (๑)
- ว่าง -
 - เจ้าพนักงานการเงินและบัญชี (ปง./ชง.) (๑)
- ว่าง -

- กลุ่มส่งเสริมป้องกันควบคุมโรค**
- นักวิชาการสาธารณสุข (ปก.) พงษ์พรต (๑)
- นางสาวกสิภรณ์
 - พยาบาลวิชาชีพ (ปก./ชก.) (๑)
- ว่าง -

- กลุ่มเวชปฏิบัติครอบครัว**
- พยาบาลวิชาชีพ (ชก.) บัวมา (๑)
- นางอุไร
 - นักวิชาการสาธารณสุข (ปก./ชก.) (๑)
- ว่าง -

โรงพยาบาลส่งเสริมสุขภาพตำบลบ้านโรงสีใหม่ ตำบลห้วยน้ำหอม อำเภอลาดยาว จังหวัดนครสวรรค์ (ขนาดกลาง)



ข้าราชการ อบจ.

| ระดับตำแหน่ง | ปก./ชก. | ปง./ชง. | รวม |
|---------------|---------|---------|-----|
| ประเภทตำแหน่ง | วิชาการ | ทั่วไป | |
| รวม | ๙ | ๓ | ๑๒ |

- จำนวนอัตรากำลังตามกรอบทั้งหมด จำนวน ๑๒ อัตรา
- อัตรากำลังที่มีอยู่จริง จำนวน ๒ อัตรา

โรงพยาบาลส่งเสริมสุขภาพตำบลบ้านโรงสีใหม่ ตำบลห้วยน้ำหอม อำเภอลาดยาว จังหวัดนครสวรรค์ (ขนาดกลาง)

ผู้อำนวยการโรงพยาบาลส่งเสริมสุขภาพตำบลบ้านโรงสีใหม่
นักวิชาการสาธารณสุขชำนาญการ (๑)
-ว่าง -

กลุ่มบริหารสาธารณสุข

- นักวิชาการสาธารณสุข (ชก.) (๑)
- นางนิตยา อารินทร์
- เจ้าหน้าที่งานการเงินและบัญชี (ปง./ชง.) (๑)
-ว่าง -
- เจ้าหน้าที่งานธุรการ (ปง./ชง.) (๑)
-ว่าง -

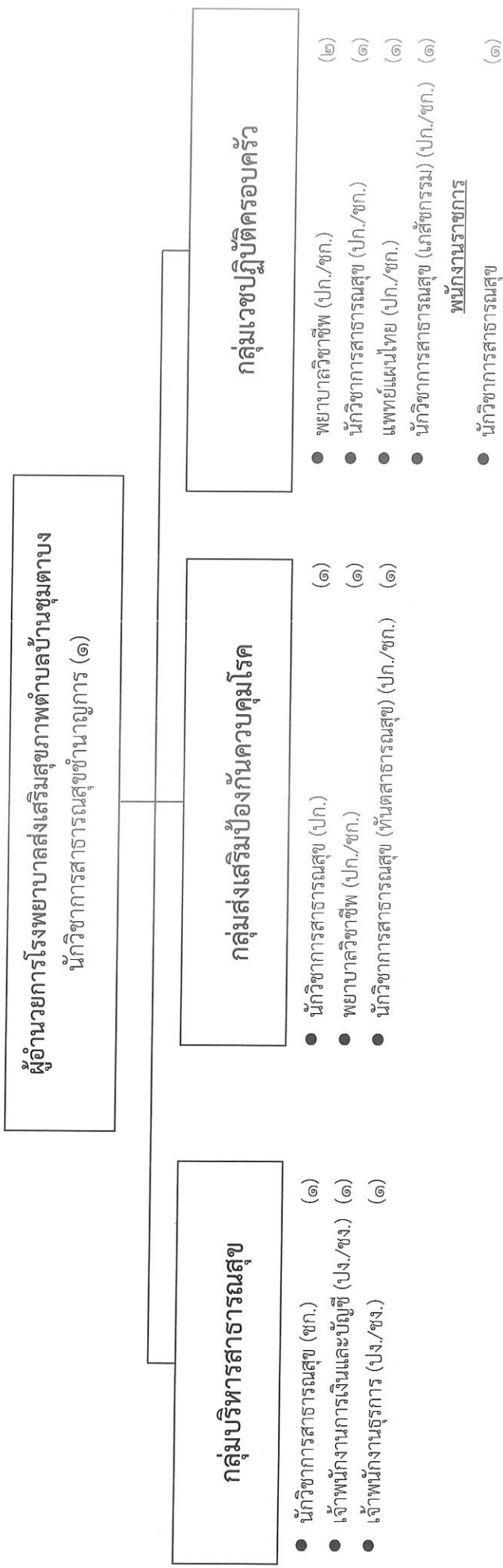
กลุ่มส่งเสริมป้องกันควบคุมโรค

- นักวิชาการสาธารณสุข (ปท./ชก.) (๑)
-ว่าง -
- พยาบาลวิชาชีพ (ปท./ชก.) (๑)
-ว่าง -
- เจ้าพนักงานทันตสาธารณสุข (ชง.) (๑)
- นายวิจิต แก้วทิม

กลุ่มเวชปฏิบัติครอบครัว

- พยาบาลวิชาชีพ (ปท./ชก.) (๒)
-ว่าง -
- นักวิชาการสาธารณสุข (ปท./ชก.) (๑)
-ว่าง -
- แพทย์แผนไทย (ปท./ชก.) (๑)
-ว่าง -
- นักวิชาการสาธารณสุข (เภสัชกรรม) (ปท./ชก.) (๑)
-ว่าง -

โรงพยาบาลส่งเสริมสุขภาพตำบลบ้านชุมตาบง ตำบลชุมตาบง อำเภอชุมตาบง จังหวัดนครสวรรค์ (ขนาดกลาง)



ข้าราชการ อบจ.

| ระดับตำแหน่ง | ปก./ชก. | ปง./ชง. | รวม |
|---------------|---------|---------|-----|
| ประเภทตำแหน่ง | วิชาการ | ทั่วไป | |
| รวม | ๑๐ | ๒ | ๑๒ |

- จำนวนอัตรากำลังตามกรอบทั้งหมด
- อัตรากำลังที่มีอยู่จริง

พนักงานราชการ

| ประเภทตำแหน่ง | พนักงานราชการ | รวม |
|---------------|---------------|-----|
| จำนวน | ๑ | ๑ |

- จำนวนอัตรากำลังตามกรอบทั้งหมด
- อัตรากำลังที่มีอยู่จริง

โรงพยาบาลส่งเสริมสุขภาพตำบลบ้านชุมตาบง ตำบลชุมตาบง อำเภอชุมตาบง จังหวัดนครสวรรค์ (ขนาดกลาง)

ผู้อำนวยการโรงพยาบาลส่งเสริมสุขภาพตำบลบ้านชุมตาบง
 นักวิชาการสาธารณสุขชำนาญการ (๑)
 -ว่าง -

กลุ่มบริหารสาธารณสุข

- นักวิชาการสาธารณสุข (ชก.) (๑)
- นายมนตรี โพธิ์อยู่
- เจ้าหน้าที่งานการเงินและบัญชี (ปง./ชง.) (๑)
-ว่าง -
- เจ้าหน้าที่งานธุรการ (ปง./ชง.) (๑)
-ว่าง -

กลุ่มส่งเสริมป้องกันควบคุมโรค

- นักวิชาการสาธารณสุข (ปก.) (๑)
- นางอัญชลี ชุ่มชูจันทร์
- พยาบาลวิชาชีพ (ปก./ชก.) (๑)
-ว่าง -
- นักวิชาการสาธารณสุข (ทันตสาธารณสุข) (ปก./ชก.) (๑)
-ว่าง -

กลุ่มเวชปฏิบัติครอบครัว

- พยาบาลวิชาชีพ (ปก./ชก.) (๒)
-ว่าง -
-ว่าง -
- นักวิชาการสาธารณสุข (ปก./ชก.) (๑)
-ว่าง -
- แพทย์แผนไทย (ปก./ชก.) (๑)
-ว่าง -
- นักวิชาการสาธารณสุข (เภสัชกรรม) (ปก./ชก.) (๑)
-ว่าง -
- นักวิชาการสาธารณสุข
- นางสาวจุฑามาศ ศรีमानนท์ (๑)

พนักงานราชการ

- นักวิชาการสาธารณสุข (๑)
- นางสาวจุฑามาศ ศรีमानนท์

โรงพยาบาลส่งเสริมสุขภาพตำบลบ้านหนองจิกทรายมูล ตำบลชุมตาบง อำเภอชุมตาบง จังหวัดนครสวรรค์ (ขนาดกลาง)

ผู้อำนวยการโรงพยาบาลส่งเสริมสุขภาพตำบลบ้านหนองจิกทรายมูล
นักวิชาการสาธารณสุขชำนาญการ (๑)

กลุ่มบริหารสาธารณสุข

- นักวิชาการสาธารณสุข (ปก.) (๑)
- เจ้าหน้าที่งานการเงินและบัญชี (ปง./ชง.) (๑)
- เจ้าหน้าที่งานธุรการ (ปง./ชง.) (๑)

กลุ่มส่งเสริมป้องกันควบคุมโรค

- พยาบาลวิชาชีพ (ปก./ชก.) (๑)
- นักวิชาการสาธารณสุข (ทันตสาธารณสุข) (ปก./ชก.) (๑)
- เจ้าหน้าที่งานสาธารณสุข (ชง.) (๑)

กลุ่มเวชปฏิบัติครอบครัว

- พยาบาลวิชาชีพ (ปก./ชก.) (๒)
- นักวิชาการสาธารณสุข (ปก./ชก.) (๑)
- แพทย์แผนไทย (ปก./ชก.) (๑)
- นักวิชาการสาธารณสุข (แม่สีกรรม) (ปก./ชก.) (๑)

ข้าราชการ อบจ.

| ระดับตำแหน่ง | ปก./ชก. | ปง./ชง. | รวม |
|---------------|---------|---------|-----|
| ประเภทตำแหน่ง | วิชาการ | ทั่วไป | |
| รวม | ๙ | ๓ | ๑๒ |

- จำนวนอัตรากำลังตามกรอบทั้งหมด จำนวน ๑๒ อัตรา
- อัตรากำลังที่มีอยู่จริง จำนวน ๓ อัตรา

โรงพยาบาลส่งเสริมสุขภาพตำบลบ้านหนองจิกทรายมูล ตำบลชุมตาบง อำเภอชุมตาบง จังหวัดนครสวรรค์ (ขนาดกลาง)

ผู้อำนวยการโรงพยาบาลส่งเสริมสุขภาพตำบลบ้านหนองจิกทรายมูล
 นักวิชาการสาธารณสุขชำนาญการ (๑)
 นางดาวรุ่ง ดงกระโทก

กลุ่มบริหารสาธารณสุข

- นักวิชาการสาธารณสุข (ปก.) (๑)
- นางสาวสิวพร แสนศิริ
- หัวหน้างานการเงินและบัญชี (ปง./ชง.) (๑)
- ว้าง -
- หัวหน้างานธุรการ (ปง./ชง.) (๑)
- ว้าง -

กลุ่มส่งเสริมป้องกันควบคุมโรค

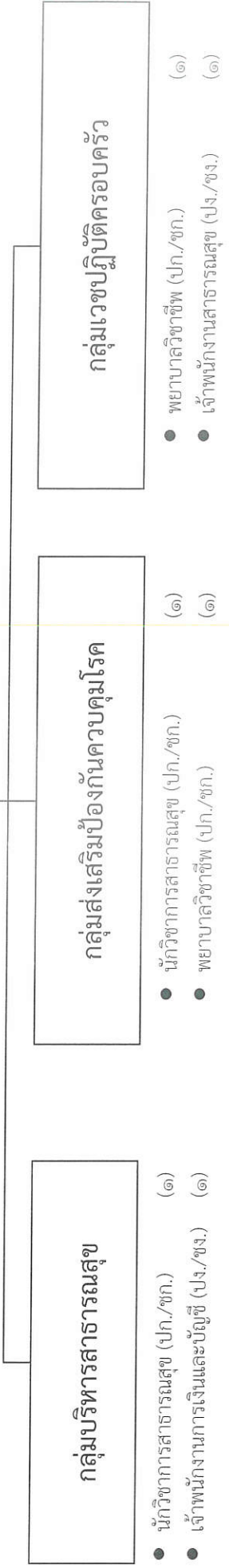
- พยาบาลวิชาชีพ (ปก./ชก.) (๑)
- ว้าง -
- นักวิชาการสาธารณสุข (ทันตสาธารณสุข) (ปก./ชก.) (๑)
- ว้าง -
- เจ้าหน้าที่งานสาธารณสุข (ชง.) (๑)
- นายณัฐวุฒิ อุดมสาลี

กลุ่มเวชปฏิบัติครอบครัว

- พยาบาลวิชาชีพ (ปก./ชก.) (๒)
- ว้าง -
- นักวิชาการสาธารณสุข (ปก./ชก.) (๑)
- ว้าง -
- แพทย์แผนไทย (ปก./ชก.) (๑)
- ว้าง -
- นักวิชาการสาธารณสุข (เภสัชกรรม) (ปก./ชก.) (๑)
- ว้าง -

โรงพยาบาลส่งเสริมสุขภาพตำบลบ้านพนาสวรรค์ ตำบลแม่เป็น อำเภอแม่เป็น จังหวัดนครสวรรค์ (ขนาดเล็ก)

ผู้อำนวยการโรงพยาบาลส่งเสริมสุขภาพตำบลบ้านพนาสวรรค์
 นักรักษาสารธารณสุขชำนาญการ (๑)



ข้าราชการ อบจ.

| | | | |
|---------------|---------|---------|-----|
| ระดับตำแหน่ง | ปก./ชก. | ปง./ชง. | รวม |
| ประเภทตำแหน่ง | วิชาการ | ทั่วไป | |
| รวม | ๕ | ๒ | ๗ |

- จำนวนอัตรากำลังตามกรอบทั้งหมด จำนวน ๗ อัตรา
- อัตรากำลังที่มีอยู่จริง จำนวน ๑ อัตรา

โรงพยาบาลส่งเสริมสุขภาพตำบลบ้านพนาสวรรค์ ตำบลแม่เป็น อำเภอแม่เป็น จังหวัดนครสวรรค์ (ขนาดเล็ก)

ผู้อำนวยการโรงพยาบาลส่งเสริมสุขภาพตำบลบ้านพนาสวรรค์
นักวิชาการสาธารณสุขชำนาญการ (๑)
นางสาวลัดดา สุขแจ่ม

กลุ่มบริหารสาธารณสุข (๑)

- นักวิชาการสาธารณสุข (ปก./ชก.) (๑)
-ว่าง -
- เจ้าพนักงานการเงินและบัญชี (ปง./ชง.) (๑)
-ว่าง -

กลุ่มส่งเสริมป้องกันควบคุมโรค (๑)

- นักวิชาการสาธารณสุข (ปก./ชก.) (๑)
-ว่าง -
- พยาบาลวิชาชีพ (ปก./ชก.) (๑)
-ว่าง -

กลุ่มเวชปฏิบัติครอบครัว (๑)

- พยาบาลวิชาชีพ (ปก./ชก.) (๑)
-ว่าง -
- เจ้าพนักงานสาธารณสุข (ปง./ชง.) (๑)
-ว่าง -

โรงพยาบาลส่งเสริมสุขภาพตำบลบ้านลานหมาน ตำบลแม่เป็น อำเภอแม่เป็น จังหวัดนครสวรรค์ (ขนาดใหญ่)

ผู้อำนวยการโรงพยาบาลส่งเสริมสุขภาพตำบลบ้านลานหมาน
พยาบาลวิชาชีพชำนาญการ (๑)

กลุ่มบริหารสาธารณสุข

- นักวิชาการสาธารณสุข (ปก./ชก.) (๑)
- เจ้าหน้าที่งานการเงินและบัญชี (ปง./ชง.) (๑)
- เจ้าหน้าที่งานธุรการ (ปง./ชง.) (๑)

กลุ่มส่งเสริมป้องกันควบคุมโรค

- นักวิชาการสาธารณสุข (ปก.) (๑)
- พยาบาลวิชาชีพ (ชก.) (๑)
- เจ้าหน้าที่งานสาธารณสุข (ปง./ชง.) (๑)
- เจ้าหน้าที่งานทันตสาธารณสุข (ปง./ชง.) (๑)

กลุ่มเวชปฏิบัติครอบครัว

- พยาบาลวิชาชีพ (ชก.) (๒)
- นักวิชาการสาธารณสุข (ปก./ชก.) (๑)
- แพทย์แผนไทย (ปก./ชก.) (๑)
- เจ้าหน้าที่งานสาธารณสุข (ปง./ชง.) (๑)
- เจ้าหน้าที่งานเภสัชกรรม (ชง.) (๑)

ข้าราชการ อบจ.

| ระดับตำแหน่ง | ปก./ชก. | ปง./ชง. | รวม |
|---------------|---------|---------|-----|
| ประเภทตำแหน่ง | วิชาการ | ทั่วไป | |
| รวม | ๘ | ๖ | ๑๔ |

- จำนวนอัตรากำลังตามกรอบทั้งหมด

จำนวน ๑๔ อัตรา

- อัตรากำลังที่มีอยู่จริง

จำนวน ๕ อัตรา

โรงพยาบาลส่งเสริมสุขภาพตำบลบ้านลานหมาใน ตำบลแม่ปิง อำเภอแม่ปิง จังหวัดนครสวรรค์ (ขนาดใหญ่)

ผู้อำนวยการโรงพยาบาลส่งเสริมสุขภาพตำบลบ้านลานหมาใน
 พยาบาลวิชาชีพชำนาญการ (๑)
 -ว่าง -

กลุ่มบริหารสาธารณสุข

- นักวิชาการสาธารณสุข (ปก./ชก.) (๑)
-ว่าง -
- เจ้าหน้าที่งานการเงินและบัญชี (ปง./ชง.) (๑)
-ว่าง -
- เจ้าหน้าที่งานธุรการ (ปง./ชง.) (๑)
-ว่าง -

กลุ่มส่งเสริมป้องกันควบคุมโรค

- นักวิชาการสาธารณสุข (ปก.) (๑)
-นางสาวอรอนงค์ เกษมญาติ
- พยาบาลวิชาชีพ (ชก.) (๑)
- นายปรัชญา ฤทธิ์เทพ
- เจ้าหน้าที่งานสาธารณสุข (ปง./ชง.) (๑)
-ว่าง -
- เจ้าหน้าที่งานทันตสาธารณสุข (ปง./ชง.) (๑)
-ว่าง -

กลุ่มเวชปฏิบัติครอบครัว

- พยาบาลวิชาชีพ (ชก.) (๒)
- นางสาวรุ่งฤดี ทองดีเขียว
- นางสาวสุทาทิพย์ มั่นเกษม
- นักวิชาการสาธารณสุข (ปก./ชก.) (๑)
-ว่าง -
- แพทย์แผนไทย (ปก./ชก.) (๑)
-ว่าง -
- เจ้าหน้าที่งานสาธารณสุข (ปง./ชง.) (๑)
-ว่าง -
- เจ้าหน้าที่งานเภสัชกรรม (ชง.) (๑)
- นางสาวจำเรียง เครือแสง



คำสั่งองค์การบริหารส่วนจังหวัดนครสวรรค์

ที่ ๓๔๓๘ /๒๕๖๖

เรื่อง การจัดข้าราชการ ลงสู่กรอบแผนอัตรากำลึง ๓ ปี
ประจำปีงบประมาณ พ.ศ. ๒๕๖๗ - ๒๕๖๙ ขององค์การบริหารส่วนจังหวัดนครสวรรค์
(ปรับปรุงแผนอัตรากำลึง ๓ ปี ครั้งที่ ๑)

เนื่องจาก องค์การบริหารส่วนจังหวัดนครสวรรค์ มีการปรับปรุงแผนอัตรากำลึง ๓ ปี ประจำปีงบประมาณ พ.ศ. ๒๕๖๗ - ๒๕๖๙ ขององค์การบริหารส่วนจังหวัดนครสวรรค์ ครั้งที่ ๑ ดังนั้น อาศัยอำนาจตามความในมาตรา ๑๕ แห่งพระราชบัญญัติระเบียบบริหารงานบุคคลส่วนท้องถิ่น พ.ศ.๒๕๕๒ มาตรา ๑๗ แห่งพระราชบัญญัติกำหนดแผนและขั้นตอนการกระจายอำนาจให้แก่องค์กรปกครองส่วนท้องถิ่น พ.ศ. ๒๕๕๒ หนังสือสำนักงาน ก.จ. ที่ มท ๐๘๐๙.๒/ว ๓๑ ลงวันที่ ๒๘ มีนาคม ๒๕๖๕ เรื่อง ชักซ้อมแนวทางปฏิบัติการปรับปรุงโครงสร้างส่วนราชการเพื่อรองรับการถ่ายโอนภารกิจสถานีอนามัยเฉลิมพระเกียรติ ๖๐ พรรษา นวมินทราชินี และโรงพยาบาลส่งเสริมสุขภาพตำบลให้แก่ องค์การบริหารส่วนจังหวัด ประกอบกับมติ ก.จ.จ.นครสวรรค์ ในการประชุมครั้งที่ ๙/๒๕๖๖ เมื่อวันที่ ๒๗ กันยายน ๒๕๖๖ จึงจัดข้าราชการ ลงสู่กรอบแผนอัตรากำลึง ๓ ปี ประจำปีงบประมาณ พ.ศ. ๒๕๖๗ - ๒๕๖๙ ขององค์การบริหารส่วนจังหวัดนครสวรรค์ รายละเอียดตามบัญชีแนบท้ายคำสั่งนี้

ทั้งนี้ ตั้งแต่วันที่ ๒ ตุลาคม พ.ศ. ๒๕๖๖ เป็นต้นไป

สั่ง ณ วันที่ ๒ ตุลาคม พ.ศ. ๒๕๖๖

พลตำรวจเอก

(สมศักดิ์ จันทร์พิงค์)

นายกองค์การบริหารส่วนจังหวัดนครสวรรค์

| ที่ | ชื่อ-สกุล | คุณวุฒิการศึกษา | | กรอบอัตราจ้างเดิม | | | | กรอบอัตราจ้างใหม่ | | | | เงินเดือน | | | หมายเหตุ | | |
|-----|--|-----------------|----------------------|-------------------|---------|---------------------|---------------|-------------------|---------------|--|-------------------------------|---------------|-----------|-----------|----------|------------------|----------------------------|
| | | คุณวุฒิ | สาขา | เลขที่ตำแหน่ง | ตำแหน่ง | ชื่อตำแหน่งในสายงาน | ประเภทตำแหน่ง | ระดับ | เลขที่ตำแหน่ง | ตำแหน่ง | ชื่อตำแหน่งในสายงาน | ประเภทตำแหน่ง | ระดับ | เงินเดือน | | เงินประจำตำแหน่ง | เงินเดือนรวม/เงินเพิ่มขึ้น |
| 23 | กลุ่มส่งเสริมป้องกันควบคุมโรค | - | - | - | - | - | - | - | - | 22-1-06-3601-425 (ก) นักวิชาการสาธารณสุข | นักวิชาการสาธารณสุข | วิชาการ | ปท/ชก | - | - | - | เงินชุดเดิม |
| 24 | - | - | - | - | - | - | - | - | - | 22-1-06-3602-294 (ก) พยาบาลวิชาชีพ | พยาบาลวิชาชีพ | วิชาการ | ปท/ชก | - | - | - | เงินชุดเดิม |
| 25 | กลุ่มเวชปฏิบัติครอบครัว | - | - | - | - | - | - | - | - | 22-1-06-3601-426 (ก) นักวิชาการสาธารณสุข | นักวิชาการสาธารณสุข | วิชาการ | ปท/ชก | - | - | - | เงินชุดเดิม |
| 26 | นางสาวกมล สมประสงค์ | ป.ตรี | พยาบาลศาสตรบัณฑิต | - | - | - | - | - | - | 22-1-06-3602-295 (ก) พยาบาลวิชาชีพ | พยาบาลวิชาชีพ | วิชาการ | ชก | - | - | - | เงินชุดเดิม |
| 27 | นายพิศปวี ชัยกิจ | ป.ตรี | สาธารณสุขศาสตรบัณฑิต | - | - | - | - | - | - | 22-1-06-3601-427 (ก) นักวิชาการสาธารณสุข | นักวิชาการสาธารณสุข | วิชาการ | ชก | - | - | - | เงินชุดเดิม |
| 28 | กลุ่มบริหารสาธารณสุข | - | - | - | - | - | - | - | - | 22-1-06-3601-428 (ก) นักวิชาการสาธารณสุข | นักวิชาการสาธารณสุข | วิชาการ | ปท/ชก | - | - | - | เงินชุดเดิม |
| 29 | - | - | - | - | - | - | - | - | - | 22-1-06-4201-124 (ก) เจ้าหน้าที่งานการเงินและบัญชี | เจ้าหน้าที่งานการเงินและบัญชี | ทั่วไป | น.ง./ช.ง. | - | - | - | เงินชุดเดิม |
| 30 | - | - | - | - | - | - | - | - | - | 22-1-06-3602-296 (ก) พยาบาลวิชาชีพ | พยาบาลวิชาชีพ | วิชาการ | ปท/ชก | - | - | - | เงินชุดเดิม |
| 31 | นางสาวสุชา สอดส่อง | ป.ตรี | สาธารณสุขศาสตรบัณฑิต | - | - | - | - | - | - | 22-1-06-4601-067 (ก) เจ้าหน้าที่งานสาธารณสุข | เจ้าหน้าที่งานสาธารณสุข | ทั่วไป | ช.ง. | - | - | - | เงินชุดเดิม |
| 32 | กลุ่มเวชปฏิบัติครอบครัว | - | - | - | - | - | - | - | - | 22-1-06-3601-429 (ก) นักวิชาการสาธารณสุข | นักวิชาการสาธารณสุข | วิชาการ | ปท/ชก | - | - | - | เงินชุดเดิม |
| 33 | - | - | - | - | - | - | - | - | - | 22-1-06-3602-297 (ก) พยาบาลวิชาชีพ | พยาบาลวิชาชีพ | วิชาการ | ปท/ชก | - | - | - | เงินชุดเดิม |
| 34 | โรงพยาบาลส่งเสริมสุขภาพตำบลบ้านหนองเตา | ป.ตรี | สาธารณสุขศาสตรบัณฑิต | - | - | - | - | - | - | 22-1-06-3601-430 (ก) นักวิชาการสาธารณสุข | นักวิชาการสาธารณสุข | วิชาการ | ชก | - | - | - | เงินชุดเดิม |
| 35 | กลุ่มบริหารสาธารณสุข | - | - | - | - | - | - | - | - | 22-1-06-3601-431 (ก) นักวิชาการสาธารณสุข | นักวิชาการสาธารณสุข | วิชาการ | ปท/ชก | - | - | - | เงินชุดเดิม |
| 36 | กลุ่มส่งเสริมป้องกันควบคุมโรค | - | - | - | - | - | - | - | - | 22-1-06-4201-125 (ก) เจ้าหน้าที่งานการเงินและบัญชี | เจ้าหน้าที่งานการเงินและบัญชี | ทั่วไป | น.ง./ช.ง. | - | - | - | เงินชุดเดิม |
| 37 | - | - | - | - | - | - | - | - | - | 22-1-06-3601-432 (ก) นักวิชาการสาธารณสุข | นักวิชาการสาธารณสุข | วิชาการ | ปท/ชก | - | - | - | เงินชุดเดิม |
| 38 | - | - | - | - | - | - | - | - | - | 22-1-06-3602-298 (ก) พยาบาลวิชาชีพ | พยาบาลวิชาชีพ | วิชาการ | ปท/ชก | - | - | - | เงินชุดเดิม |
| 39 | กลุ่มเวชปฏิบัติครอบครัว | - | - | - | - | - | - | - | - | 22-1-06-3601-433 (ก) นักวิชาการสาธารณสุข | นักวิชาการสาธารณสุข | วิชาการ | ปท/ชก | - | - | - | เงินชุดเดิม |
| 40 | - | - | - | - | - | - | - | - | - | 22-1-06-3602-299 (ก) พยาบาลวิชาชีพ | พยาบาลวิชาชีพ | วิชาการ | ปท/ชก | - | - | - | เงินชุดเดิม |
| 41 | นายอนุชอง พิเศษใต้ | อนุปริญญา | พยาบาลศาสตรบัณฑิต | - | - | - | - | - | - | 22-1-06-4601-068 (ก) เจ้าหน้าที่งานสาธารณสุข | เจ้าหน้าที่งานสาธารณสุข | ทั่วไป | ช.ง. | - | - | - | เงินชุดเดิม |
| 42 | กลุ่มบริหารสาธารณสุข | - | - | - | - | - | - | - | - | 22-1-06-3601-434 (ก) นักวิชาการสาธารณสุข | นักวิชาการสาธารณสุข | วิชาการ | ปท/ชก | - | - | - | เงินชุดเดิม |
| 43 | - | - | - | - | - | - | - | - | - | 22-1-06-4101-105 (ก) เจ้าหน้าที่งานธุรการ | เจ้าหน้าที่งานธุรการ | ทั่วไป | น.ง./ช.ง. | - | - | - | เงินชุดเดิม |
| 44 | - | - | - | - | - | - | - | - | - | 22-1-06-4201-126 (ก) เจ้าหน้าที่งานการเงินและบัญชี | เจ้าหน้าที่งานการเงินและบัญชี | ทั่วไป | น.ง./ช.ง. | - | - | - | เงินชุดเดิม |

| ที่ | คุณวุฒิการศึกษา | | กรอบอัตราจ้างเดิม | | | | กรอบอัตราจ้างใหม่ | | | | เงินเดือน | | | หมายเหตุ | | |
|-----|-------------------------------|-----------------------|-------------------|---------|---------------------|---------------|-------------------|----------------------|---|---|---------------|----------|-----------|----------|------------------|-------------------------|
| | ชื่อ-สกุล | สาขา | เลขที่ตำแหน่ง | ตำแหน่ง | ชื่อตำแหน่งในสายงาน | ประเภทตำแหน่ง | ระดับ | เลขที่ตำแหน่ง | ตำแหน่ง | ชื่อตำแหน่งในสายงาน | ประเภทตำแหน่ง | ระดับ | เงินเดือน | | เงินประจำตำแหน่ง | เงินค่าตอบแทน/เงินพิเศษ |
| 45 | กลุ่มส่งเสริมป้องกันควบคุมโรค | - | - | - | - | - | - | 22-1-06-3601-435 (ก) | นักวิชาการสาธารณสุข | นักวิชาการสาธารณสุข | วิชาการ | ป.ก/ช.ก. | - | - | - | เงินอุดหนุน |
| 46 | นางสาวอลษา เสือเดือน | - | - | - | - | - | - | 22-1-06-3601-436 (ก) | นักวิชาการสาธารณสุข | นักวิชาการสาธารณสุข | วิชาการ | ป.ก/ช.ก. | - | - | - | เงินอุดหนุน |
| 47 | นางสาวณิชากร ปิตรี | พยาบาลสาธารณสุขบัณฑิต | - | - | - | - | - | 22-1-06-3602-300 (ก) | พยาบาลวิชาชีพ | พยาบาลวิชาชีพ | วิชาการ | ช.ก. | - | - | - | เงินอุดหนุน |
| 48 | กลุ่มเวชปฏิบัติครอบครัว | - | - | - | - | - | - | 22-1-06-3601-437 (ก) | นักวิชาการสาธารณสุข | นักวิชาการสาธารณสุข | วิชาการ | ป.ก/ช.ก. | - | - | - | เงินอุดหนุน |
| 49 | นางสาวกรรณิศา เสือเดือน | - | - | - | - | - | - | 22-1-06-3601-438 (ก) | นักวิชาการสาธารณสุข | นักวิชาการสาธารณสุข | วิชาการ | ป.ก/ช.ก. | - | - | - | เงินอุดหนุน |
| 50 | นางสาวกรรณิศา เสือเดือน | กฏหมายเวชปฏิบัติชุมชน | - | - | - | - | - | 22-1-06-3602-301 (ก) | พยาบาลวิชาชีพ | พยาบาลวิชาชีพ | วิชาการ | ช.ก. | - | - | - | เงินอุดหนุน |
| 51 | นางสาวกรรณิศา เสือเดือน | - | - | - | - | - | - | 22-1-06-3602-302 (ก) | พยาบาลวิชาชีพ | พยาบาลวิชาชีพ | วิชาการ | ป.ก/ช.ก. | - | - | - | เงินอุดหนุน |
| 52 | นางสาวกรรณิศา เสือเดือน | - | - | - | - | - | - | 22-1-06-3605-072 (ก) | แพทย์แผนไทย | แพทย์แผนไทย | วิชาการ | ป.ก/ช.ก. | - | - | - | เงินอุดหนุน |
| 53 | นางฉวีพรพรรณ นุสพรพิชญ์ | ส.ป.ค.สาธารณสุขศาสตร์ | - | - | - | - | - | 22-1-06-3601-439 (ก) | นักวิชาการสาธารณสุข (ผู้ชำนาญการในสายงานส่งเสริมสุขภาพ) | นักวิชาการสาธารณสุข (ผู้ชำนาญการในสายงานส่งเสริมสุขภาพ) | วิชาการ | ช.ก. | - | - | - | เงินอุดหนุน |
| 54 | กลุ่มบริหารสาธารณสุข | - | - | - | - | - | - | 22-1-06-3601-440 (ก) | นักวิชาการสาธารณสุข | นักวิชาการสาธารณสุข | วิชาการ | ป.ก/ช.ก. | - | - | - | เงินอุดหนุน |
| 55 | นางสาวกรรณิศา เสือเดือน | - | - | - | - | - | - | 22-1-06-4201-127 (ก) | เจ้าหน้าที่งานการเงินและบัญชี | เจ้าหน้าที่งานการเงินและบัญชี | ทั่วไป | ป.ง/ช.ก. | - | - | - | เงินอุดหนุน |
| 56 | นางสาวกัญจนาพรณ์ พงษ์พรต | ส.ป.ค.สาธารณสุขศาสตร์ | - | - | - | - | - | 22-1-06-3601-441 (ก) | นักวิชาการสาธารณสุข | นักวิชาการสาธารณสุข | วิชาการ | ป.ก. | - | - | - | เงินอุดหนุน |
| 57 | นางสาวกรรณิศา เสือเดือน | - | - | - | - | - | - | 22-1-06-3602-303 (ก) | พยาบาลวิชาชีพ | พยาบาลวิชาชีพ | วิชาการ | ป.ก/ช.ก. | - | - | - | เงินอุดหนุน |
| 58 | นางสาวกรรณิศา เสือเดือน | - | - | - | - | - | - | 22-1-06-3601-442 (ก) | นักวิชาการสาธารณสุข | นักวิชาการสาธารณสุข | วิชาการ | ป.ก/ช.ก. | - | - | - | เงินอุดหนุน |
| 59 | นางสาวกรรณิศา เสือเดือน | พยาบาลสาธารณสุขบัณฑิต | - | - | - | - | - | 22-1-06-3602-304 (ก) | พยาบาลวิชาชีพ | พยาบาลวิชาชีพ | วิชาการ | ช.ก. | - | - | - | เงินอุดหนุน |
| 60 | นางสาวกรรณิศา เสือเดือน | - | - | - | - | - | - | 22-1-06-3601-443 (ก) | นักวิชาการสาธารณสุข (ผู้ชำนาญการในสายงานส่งเสริมสุขภาพ) | นักวิชาการสาธารณสุข (ผู้ชำนาญการในสายงานส่งเสริมสุขภาพ) | วิชาการ | ช.ก. | - | - | - | เงินอุดหนุน |
| 61 | นางสาวศุภา อารีรินทร์ | สาธารณสุขศาสตร์บัณฑิต | - | - | - | - | - | 22-1-06-3601-444 (ก) | นักวิชาการสาธารณสุข | นักวิชาการสาธารณสุข | วิชาการ | ช.ก. | - | - | - | เงินอุดหนุน |
| 62 | นางสาวกรรณิศา เสือเดือน | - | - | - | - | - | - | 22-1-06-4101-106 (ก) | เจ้าหน้าที่งานธุรการ | เจ้าหน้าที่งานธุรการ | ทั่วไป | ป.ง/ช.ก. | - | - | - | เงินอุดหนุน |
| 63 | นางสาวกรรณิศา เสือเดือน | - | - | - | - | - | - | 22-1-06-4201-128 (ก) | เจ้าหน้าที่งานการเงินและบัญชี | เจ้าหน้าที่งานการเงินและบัญชี | ทั่วไป | ป.ง/ช.ก. | - | - | - | เงินอุดหนุน |
| 64 | นางสาวกรรณิศา เสือเดือน | - | - | - | - | - | - | 22-1-06-3601-445 (ก) | นักวิชาการสาธารณสุข | นักวิชาการสาธารณสุข | วิชาการ | ป.ก/ช.ก. | - | - | - | เงินอุดหนุน |
| 65 | นางสาวกรรณิศา เสือเดือน | - | - | - | - | - | - | 22-1-06-3602-305 (ก) | พยาบาลวิชาชีพ | พยาบาลวิชาชีพ | วิชาการ | ป.ก/ช.ก. | - | - | - | เงินอุดหนุน |
| 66 | นางสาวกรรณิศา เสือเดือน | สาธารณสุขศาสตร์บัณฑิต | - | - | - | - | - | 22-1-06-6609-095 (ก) | เจ้าหน้าที่งานบริหารสาธารณสุข | เจ้าหน้าที่งานบริหารสาธารณสุข | ทั่วไป | ช.ก. | - | - | - | เงินอุดหนุน |
| 67 | นางสาวกรรณิศา เสือเดือน | - | - | - | - | - | - | 22-1-06-3601-446 (ก) | นักวิชาการสาธารณสุข | นักวิชาการสาธารณสุข | วิชาการ | ป.ก/ช.ก. | - | - | - | เงินอุดหนุน |
| 68 | นางสาวกรรณิศา เสือเดือน | - | - | - | - | - | - | 22-1-06-3601-447 (ก) | นักวิชาการสาธารณสุข | นักวิชาการสาธารณสุข | วิชาการ | ป.ก/ช.ก. | - | - | - | เงินอุดหนุน |
| 69 | นางสาวกรรณิศา เสือเดือน | - | - | - | - | - | - | 22-1-06-3602-306 (ก) | พยาบาลวิชาชีพ | พยาบาลวิชาชีพ | วิชาการ | ป.ก/ช.ก. | - | - | - | เงินอุดหนุน |

| ที่ | ชื่อ-สกุล | คุณวุฒิการศึกษา | | กรอบอัตรากำลังเดิม | | | | กรอบอัตรากำลังใหม่ | | | | เงินเดือน | | | หมายเหตุ | | |
|-----|---|-----------------|-----------------------|--------------------|---------|---------------------|---------------|--------------------|---------------|----------------------|-------------------------------|---------------------|---------|-----------|----------|------------------|-------------|
| | | คุณวุฒิ | สาขา | เลขที่ตำแหน่ง | ตำแหน่ง | ชื่อตำแหน่งในสายงาน | ประเภทตำแหน่ง | ระดับ | เลขที่ตำแหน่ง | ตำแหน่ง | ชื่อตำแหน่งในสายงาน | ประเภทตำแหน่ง | ระดับ | เงินเดือน | | เงินประจำตำแหน่ง | เงินเดือน |
| 70 | - | - | - | - | - | - | - | - | - | 22-1-06-3602-307 (ก) | พยาบาลวิชาชีพ | พยาบาลวิชาชีพ | วิชาการ | ปท./ชก. | - | - | เงินอุดหนุน |
| 71 | - | - | - | - | - | - | - | - | - | 22-1-06-3605-073 (ก) | แพทย์แผนไทย | แพทย์แผนไทย | วิชาการ | ปท./ชก. | - | - | เงินอุดหนุน |
| | โรงพยาบาลส่งเสริมสุขภาพตำบลบ้านขุนหลวง | | | | | | | | | | | | | | | | |
| | โรงพยาบาลส่งเสริมสุขภาพตำบลบ้านขุนหลวง | | | | | | | | | | | | | | | | |
| 72 | - | - | - | - | - | - | - | - | - | 22-1-06-3601-408 (ก) | นักวิชาการสาธารณสุข | นักวิชาการสาธารณสุข | วิชาการ | ชก. | - | - | เงินอุดหนุน |
| | กลุ่มบริหารสาธารณสุข | | | | | | | | | | | | | | | | |
| 73 | นายมนตรี ไชยอยู่ | ป.ตรี | สาธารณสุขศาสตร์บัณฑิต | - | - | - | - | - | - | 22-1-06-3601-449 (ก) | นักวิชาการสาธารณสุข | นักวิชาการสาธารณสุข | วิชาการ | ชก. | - | - | เงินอุดหนุน |
| 74 | - | - | - | - | - | - | - | - | - | 22-1-06-4101-107 (ก) | เจ้าหน้าที่งานธุรการ | ทั่วไป | ปง./ชง. | - | - | เงินอุดหนุน | |
| 75 | - | - | - | - | - | - | - | - | - | 22-1-06-4201-129 (ก) | เจ้าหน้าที่งานการเงินและบัญชี | ทั่วไป | ปง./ชง. | - | - | เงินอุดหนุน | |
| | กลุ่มส่งเสริมป้องกันควบคุมโรค | | | | | | | | | | | | | | | | |
| 76 | นายอัยวุฒิ ชูรุ่งจันทร์ | ป.ตรี | สบ.(สาธารณสุขชุมชน) | - | - | - | - | - | - | 22-1-06-3601-450 (ก) | นักวิชาการสาธารณสุข | นักวิชาการสาธารณสุข | วิชาการ | ปท. | - | - | เงินอุดหนุน |
| 77 | - | - | - | - | - | - | - | - | - | 22-1-06-3601-451 (ก) | นักวิชาการสาธารณสุข | นักวิชาการสาธารณสุข | วิชาการ | ปท./ชก. | - | - | เงินอุดหนุน |
| 78 | - | - | - | - | - | - | - | - | - | 22-1-06-3602-308 (ก) | พยาบาลวิชาชีพ | พยาบาลวิชาชีพ | วิชาการ | ปท./ชก. | - | - | เงินอุดหนุน |
| | กลุ่มควบคุมโรคติดต่อ | | | | | | | | | | | | | | | | |
| 79 | - | - | - | - | - | - | - | - | - | 22-1-06-3601-452 (ก) | นักวิชาการสาธารณสุข | นักวิชาการสาธารณสุข | วิชาการ | ปท./ชก. | - | - | เงินอุดหนุน |
| 80 | - | - | - | - | - | - | - | - | - | 22-1-06-3601-453 (ก) | นักวิชาการสาธารณสุข | นักวิชาการสาธารณสุข | วิชาการ | ปท./ชก. | - | - | เงินอุดหนุน |
| 81 | - | - | - | - | - | - | - | - | - | 22-1-06-3602-309 (ก) | พยาบาลวิชาชีพ | พยาบาลวิชาชีพ | วิชาการ | ปท./ชก. | - | - | เงินอุดหนุน |
| 82 | - | - | - | - | - | - | - | - | - | 22-1-06-3602-310 (ก) | พยาบาลวิชาชีพ | พยาบาลวิชาชีพ | วิชาการ | ปท./ชก. | - | - | เงินอุดหนุน |
| 83 | - | - | - | - | - | - | - | - | - | 22-1-06-3605-074 (ก) | แพทย์แผนไทย | แพทย์แผนไทย | วิชาการ | ปท./ชก. | - | - | เงินอุดหนุน |
| | พนักงานควบคุมโรค | | | | | | | | | | | | | | | | |
| 84 | นางสาวจุฑามาศ ศรีนิมานท์ | - | - | - | - | - | - | - | - | - | นักวิชาการสาธารณสุข | นักวิชาการสาธารณสุข | - | - | - | - | เงินอุดหนุน |
| | โรงพยาบาลส่งเสริมสุขภาพตำบลบ้านหนองอีแต๋น | | | | | | | | | | | | | | | | |
| 85 | นางสาวรุ่ง ดงกระโทก | ป.ตรี | สาธารณสุขศาสตร์บัณฑิต | - | - | - | - | - | - | 22-1-06-3601-454 (ก) | นักวิชาการสาธารณสุข | นักวิชาการสาธารณสุข | วิชาการ | ชก. | - | - | เงินอุดหนุน |
| | กลุ่มบริหารสาธารณสุข | | | | | | | | | | | | | | | | |
| 86 | นางสาวศิวพร แฉนศิริ | ป.ตรี | สาธารณสุขศาสตร์บัณฑิต | - | - | - | - | - | - | 22-1-06-3601-455 (ก) | นักวิชาการสาธารณสุข | นักวิชาการสาธารณสุข | วิชาการ | ปท. | - | - | เงินอุดหนุน |
| 87 | - | - | - | - | - | - | - | - | - | 22-1-06-4101-108 (ก) | เจ้าหน้าที่งานธุรการ | ทั่วไป | ปง./ชง. | - | - | เงินอุดหนุน | |
| 88 | - | - | - | - | - | - | - | - | - | 22-1-06-4201-130 (ก) | เจ้าหน้าที่งานการเงินและบัญชี | ทั่วไป | ปง./ชง. | - | - | เงินอุดหนุน | |
| | กลุ่มส่งเสริมป้องกันควบคุมโรค | | | | | | | | | | | | | | | | |
| 89 | - | - | - | - | - | - | - | - | - | 22-1-06-3601-456 (ก) | นักวิชาการสาธารณสุข | นักวิชาการสาธารณสุข | วิชาการ | ปท./ชก. | - | - | เงินอุดหนุน |
| 90 | - | - | - | - | - | - | - | - | - | 22-1-06-3602-311 (ก) | พยาบาลวิชาชีพ | พยาบาลวิชาชีพ | วิชาการ | ปท./ชก. | - | - | เงินอุดหนุน |
| 91 | นายณัฐวุฒิ อุณหศิริ | ป.ตรี | สาธารณสุขศาสตร์บัณฑิต | - | - | - | - | - | - | 22-1-06-4601-069 (ก) | เจ้าหน้าที่งานสาธารณสุข | ทั่วไป | ชง. | - | - | เงินอุดหนุน | |
| | กลุ่มควบคุมโรคติดต่อ | | | | | | | | | | | | | | | | |
| 92 | - | - | - | - | - | - | - | - | - | 22-1-06-3601-457 (ก) | นักวิชาการสาธารณสุข | นักวิชาการสาธารณสุข | วิชาการ | ปท./ชก. | - | - | เงินอุดหนุน |
| 93 | - | - | - | - | - | - | - | - | - | 22-1-06-3601-458 (ก) | นักวิชาการสาธารณสุข | นักวิชาการสาธารณสุข | วิชาการ | ปท./ชก. | - | - | เงินอุดหนุน |
| 94 | - | - | - | - | - | - | - | - | - | 22-1-06-3602-312 (ก) | พยาบาลวิชาชีพ | พยาบาลวิชาชีพ | วิชาการ | ปท./ชก. | - | - | เงินอุดหนุน |
| 95 | - | - | - | - | - | - | - | - | - | 22-1-06-3602-313 (ก) | พยาบาลวิชาชีพ | พยาบาลวิชาชีพ | วิชาการ | ปท./ชก. | - | - | เงินอุดหนุน |
| 96 | - | - | - | - | - | - | - | - | - | 22-1-06-3605-075 (ก) | แพทย์แผนไทย | แพทย์แผนไทย | วิชาการ | ปท./ชก. | - | - | เงินอุดหนุน |

| ที่ | ชื่อ-สกุล | คุณวุฒิการศึกษา | | กรอบอัตราทำงเดิม | | | | กรอบอัตราทำงใหม่ | | | | เงินเดือน | | | หมายเหตุ | | |
|-----|---|-----------------|------------------------------|------------------|---------------------|---------------|----------------------|--|----------------------------|---------------------|---------------|-----------|-----------|------------------|----------|-----------|-------------|
| | | คุณวุฒิ | สาขา | ตำแหน่ง | ชื่อตำแหน่งในสายงาน | ประเภทตำแหน่ง | ระดับ | เลขที่ตำแหน่ง | ตำแหน่ง | ชื่อตำแหน่งในสายงาน | ประเภทตำแหน่ง | ระดับ | เงินเดือน | เงินประจำตำแหน่ง | | เงินเพิ่ม | |
| | โรงเรียนส่งเสริมสุขภาพระดับต้น มีใบอนุญาตเป็น | | | | | | | | | | | | | | | | |
| | โรงเรียนส่งเสริมสุขภาพระดับต้นมีใบอนุญาต | | | | | | | | | | | | | | | | |
| 97 | นางสาวลัดดา สุขแจ่ม | ป.ตรี | วทบ(สาธารณสุขศาสตร์) | - | - | - | 22-1-06-3601-459 (ก) | นักวิชาการสาธารณสุข (ผู้ช่วยนักวิชาการสาธารณสุขสายสามัญ) | นักวิชาการสาธารณสุข | วิชาการ | ชก. | - | - | - | - | - | เงินอุดหนุน |
| | กลุ่มบริหารสาธารณสุข | | | | | | | | | | | | | | | | |
| 98 | -ว่าง- | - | - | - | - | - | 22-1-06-3601-460 (ก) | นักวิชาการสาธารณสุข | นักวิชาการสาธารณสุข | วิชาการ | ปค/ชก. | - | - | - | - | - | เงินอุดหนุน |
| 99 | -ว่าง- | - | - | - | - | - | 22-1-06-4201-131 (ก) | เจ้าพนักงานการเงินและบัญชี | เจ้าพนักงานการเงินและบัญชี | ทั่วไป | ปง/ชง. | - | - | - | - | - | เงินอุดหนุน |
| | กลุ่มส่งเสริมป้องกันควบคุมโรค | | | | | | | | | | | | | | | | |
| 100 | -ว่าง- | - | - | - | - | - | 22-1-06-3601-461 (ก) | นักวิชาการสาธารณสุข | นักวิชาการสาธารณสุข | วิชาการ | ปค/ชก. | - | - | - | - | - | เงินอุดหนุน |
| 101 | -ว่าง- | - | - | - | - | - | 22-1-06-3602-314 (ก) | พยาบาลวิชาชีพ | พยาบาลวิชาชีพ | วิชาการ | ปค/ชก. | - | - | - | - | - | เงินอุดหนุน |
| | กลุ่มเวชปฏิบัติครอบครัว | | | | | | | | | | | | | | | | |
| 102 | -ว่าง- | - | - | - | - | - | 22-1-06-3602-315 (ก) | พยาบาลวิชาชีพ | พยาบาลวิชาชีพ | วิชาการ | ปค/ชก. | - | - | - | - | - | เงินอุดหนุน |
| 103 | -ว่าง- | - | - | - | - | - | 22-1-06-4601-070 (ก) | เจ้าพนักงานสาธารณสุข | เจ้าพนักงานสาธารณสุข | ทั่วไป | ปง/ชง. | - | - | - | - | - | เงินอุดหนุน |
| | โรงเรียนส่งเสริมสุขภาพระดับต้นแผนเฉพาะ | | | | | | | | | | | | | | | | |
| 104 | -ว่าง- | - | - | - | - | - | 22-1-06-3602-316 (ก) | พยาบาลวิชาชีพ (ผู้ช่วยนักวิชาการสายสามัญ) | พยาบาลวิชาชีพ | วิชาการ | ชก. | - | - | - | - | - | เงินอุดหนุน |
| | กลุ่มบริหารสาธารณสุข | | | | | | | | | | | | | | | | |
| 105 | -ว่าง- | - | - | - | - | - | 22-1-06-3601-462 (ก) | นักวิชาการสาธารณสุข | นักวิชาการสาธารณสุข | วิชาการ | ปค/ชก. | - | - | - | - | - | เงินอุดหนุน |
| 106 | -ว่าง- | - | - | - | - | - | 22-1-06-4101-109 (ก) | เจ้าพนักงานธุรการ | เจ้าพนักงานธุรการ | ทั่วไป | ปง/ชง. | - | - | - | - | - | เงินอุดหนุน |
| 107 | -ว่าง- | - | - | - | - | - | 22-1-06-4201-132 (ก) | เจ้าพนักงานการเงินและบัญชี | เจ้าพนักงานการเงินและบัญชี | ทั่วไป | ปง/ชง. | - | - | - | - | - | เงินอุดหนุน |
| | กลุ่มส่งเสริมป้องกันควบคุมโรค | | | | | | | | | | | | | | | | |
| 108 | นางสาวอรอนงค์ เกษมญาติ | ป.ตรี | ส.บ.(สาธารณสุขชุมชน) | - | - | - | 22-1-06-3601-463 (ก) | นักวิชาการสาธารณสุข | นักวิชาการสาธารณสุข | วิชาการ | ปค/ชก. | - | - | - | - | - | เงินอุดหนุน |
| 109 | นายปรีชญา บุรีโพท | ป.ตรี | พจน.ด้านกรพจน.ค) | - | - | - | 22-1-06-3602-317 (ก) | พยาบาลวิชาชีพ | พยาบาลวิชาชีพ | วิชาการ | ชก. | - | - | - | - | - | เงินอุดหนุน |
| 110 | -ว่าง- | - | - | - | - | - | 22-1-06-4601-071 (ก) | เจ้าพนักงานสาธารณสุข | เจ้าพนักงานสาธารณสุข | ทั่วไป | ปง/ชง. | - | - | - | - | - | เงินอุดหนุน |
| 111 | -ว่าง- | - | - | - | - | - | 22-1-06-4609-046 (ก) | เจ้าพนักงานทันตสาธารณสุข | เจ้าพนักงานทันตสาธารณสุข | ทั่วไป | ปง/ชง. | - | - | - | - | - | เงินอุดหนุน |
| | กลุ่มเวชปฏิบัติครอบครัว | | | | | | | | | | | | | | | | |
| 112 | -ว่าง- | - | - | - | - | - | 22-1-06-3601-464 (ก) | นักวิชาการสาธารณสุข | นักวิชาการสาธารณสุข | วิชาการ | ปค/ชก. | - | - | - | - | - | เงินอุดหนุน |
| 113 | นางสาวรุ่งฤดี ทองดีเขียว | ป.ตรี | พจน.ด้านการพยาบาล) | - | - | - | 22-1-06-3602-318 (ก) | พยาบาลวิชาชีพ | พยาบาลวิชาชีพ | วิชาการ | ชก. | - | - | - | - | - | เงินอุดหนุน |
| 114 | นางสาวสุททิพย์ มั่นเกษม | ป.ตรี | พจน.ด้านการพยาบาล) | - | - | - | 22-1-06-3602-319 (ก) | พยาบาลวิชาชีพ | พยาบาลวิชาชีพ | วิชาการ | ชก. | - | - | - | - | - | เงินอุดหนุน |
| 115 | -ว่าง- | - | - | - | - | - | 22-1-06-3605-076 (ก) | แพทย์แผนไทย | แพทย์แผนไทย | วิชาการ | ชก. | - | - | - | - | - | เงินอุดหนุน |
| 116 | -ว่าง- | - | - | - | - | - | 22-1-06-4601-072 (ก) | เจ้าพนักงานสาธารณสุข | เจ้าพนักงานสาธารณสุข | ทั่วไป | ปง/ชง. | - | - | - | - | - | เงินอุดหนุน |
| 117 | นางสาวจรัสียง เครือแสง | | เทคนิคการศึกษาระดับปริญญาตรี | - | - | - | 22-1-06-4608-029 (ก) | เจ้าพนักงานสาธารณสุข | เจ้าพนักงานสาธารณสุข | ทั่วไป | ชง. | - | - | - | - | - | เงินอุดหนุน |